

Rapport d'activités 2008

Statistiques SIGB

BMVR

Sommaire

- Evénements 2008
- Généralités et Historique p4
- Inscrits p16
- Prêts p21
- Consultations à Périgord..... p26
- Collections p30
- Acquisitions p41

Avertissement

Il y a différentes façons de compter, selon que l'on regarde les paramètres A ou B (comptage par « localisation d'appartenance » ou par « type de matériels », par ex).

Les années antérieures considéraient des chiffres à divers aunes.

Une remise en ordre est proposée cette année.

Certaines comparaisons avec les rapports des années antérieures ne sont donc pas valides. Nous avons essayé, pour les grandes masses de récupérer les chiffres idoines des années antérieures afin de pouvoir comparer des carottes avec leurs consœurs et non avec des choux.

Il peut donc y avoir certaines divergences entre les chiffres de ce rapport et ceux de l'année dernière.

Pris comme une entité autonome, ce rapport est 'vrai', comparant les bonnes choses ensemble.

Evénements 2008

Juin 2008 : ouverture de Croix Daurade

Juillet 2008 : mise en place des consultations informatisées à Périgord

Eté 2008 : passage en RFID à la médiathèque

Octobre 2008 : ouverture de fonds de DVDs à St Ex et Izards

Remarque :

Janvier 2009 : Ouverture d'Empalot + fermeture médiathèque 3 semaines en janvier

Généralités et Historique

Entrées dans nos locaux en 2008 :

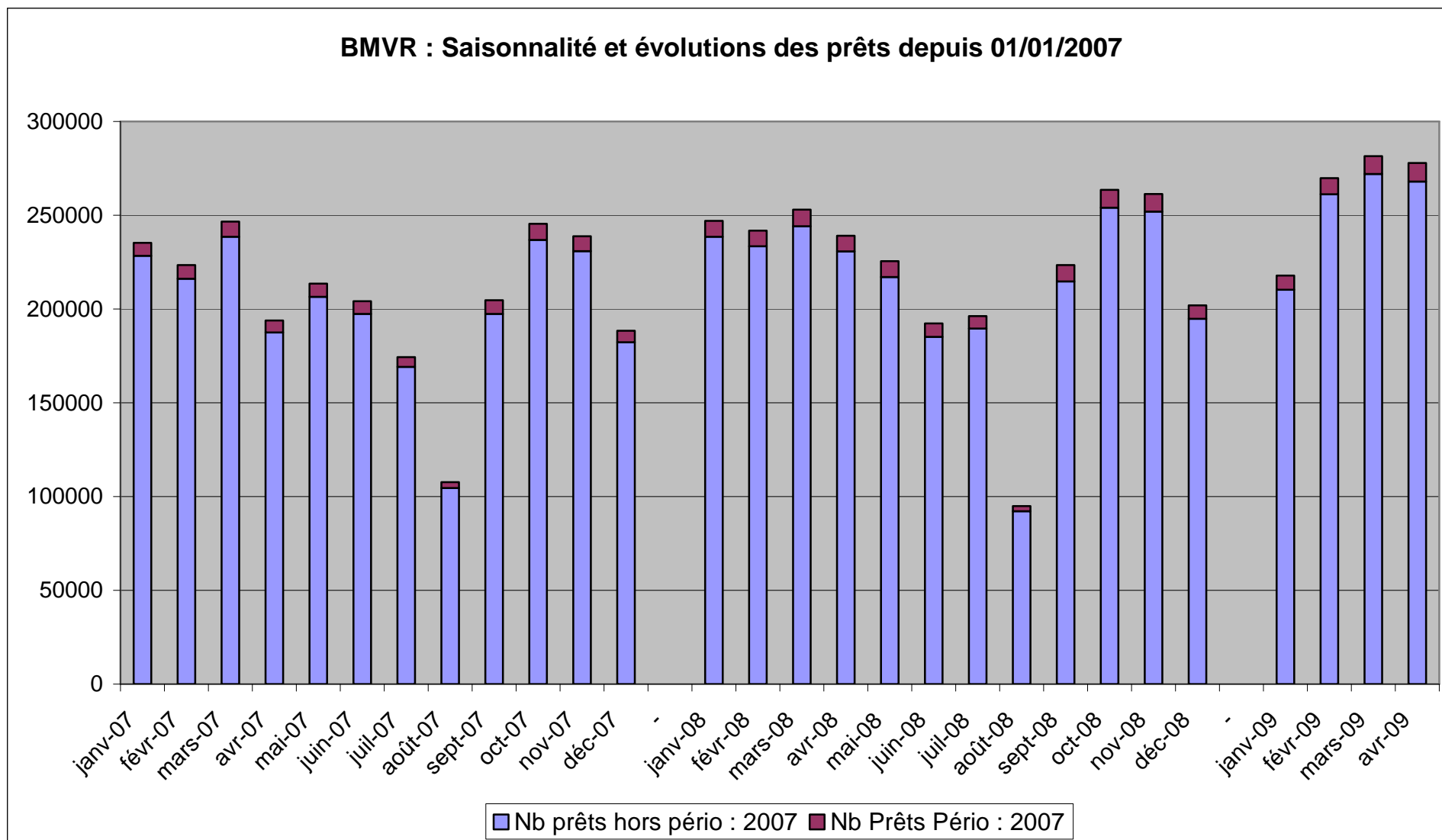
CABANIS	862 127
DUR	20 383
EXU	53 656
FAB	66 241
MIN	42 727
PAV	40 056
PRA	48 891
PVP	10 435
RAN	40 637
REY	16 380

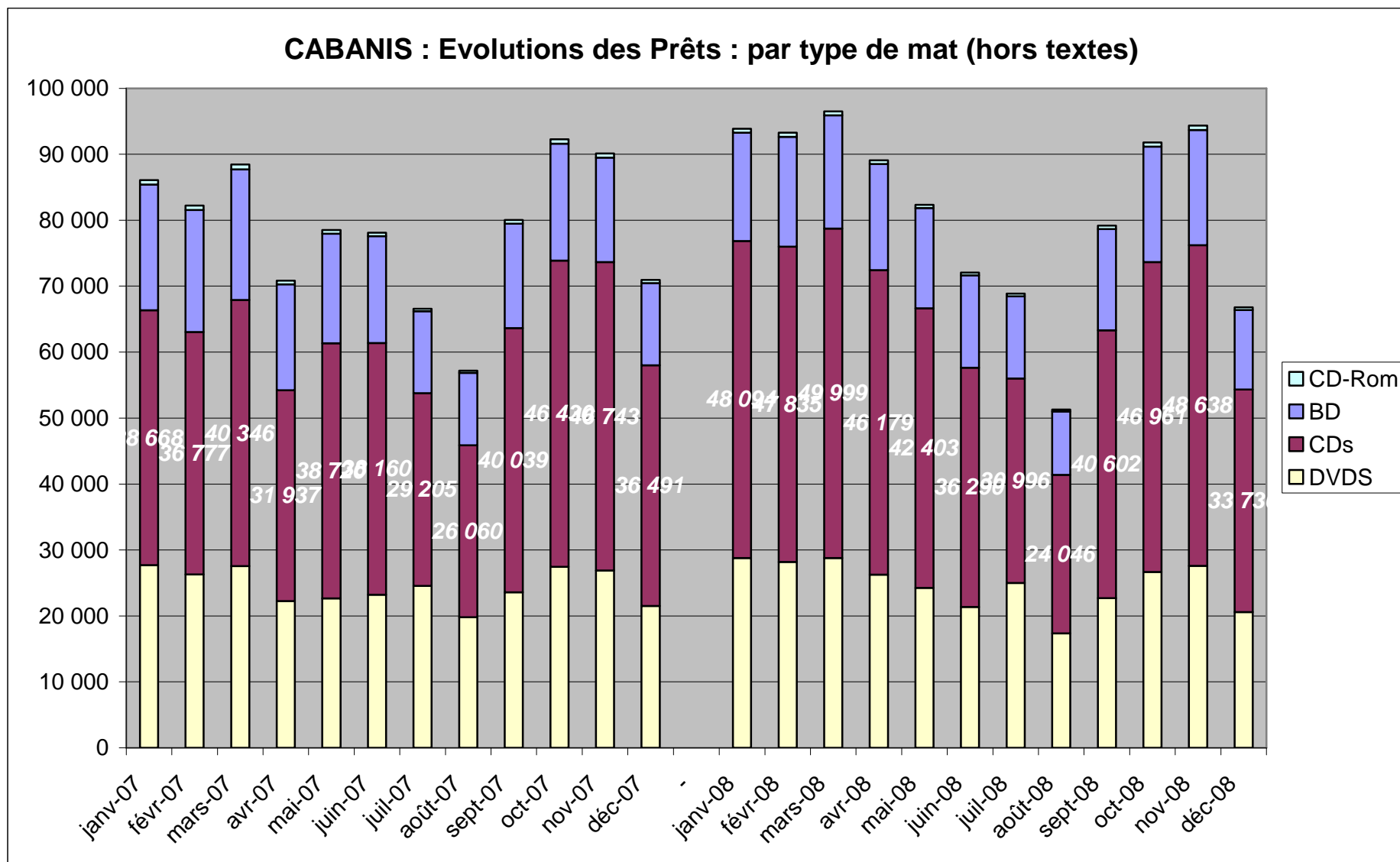
VISION SYNTHETIQUE DIACHRONIQUE SUR 3 ANS

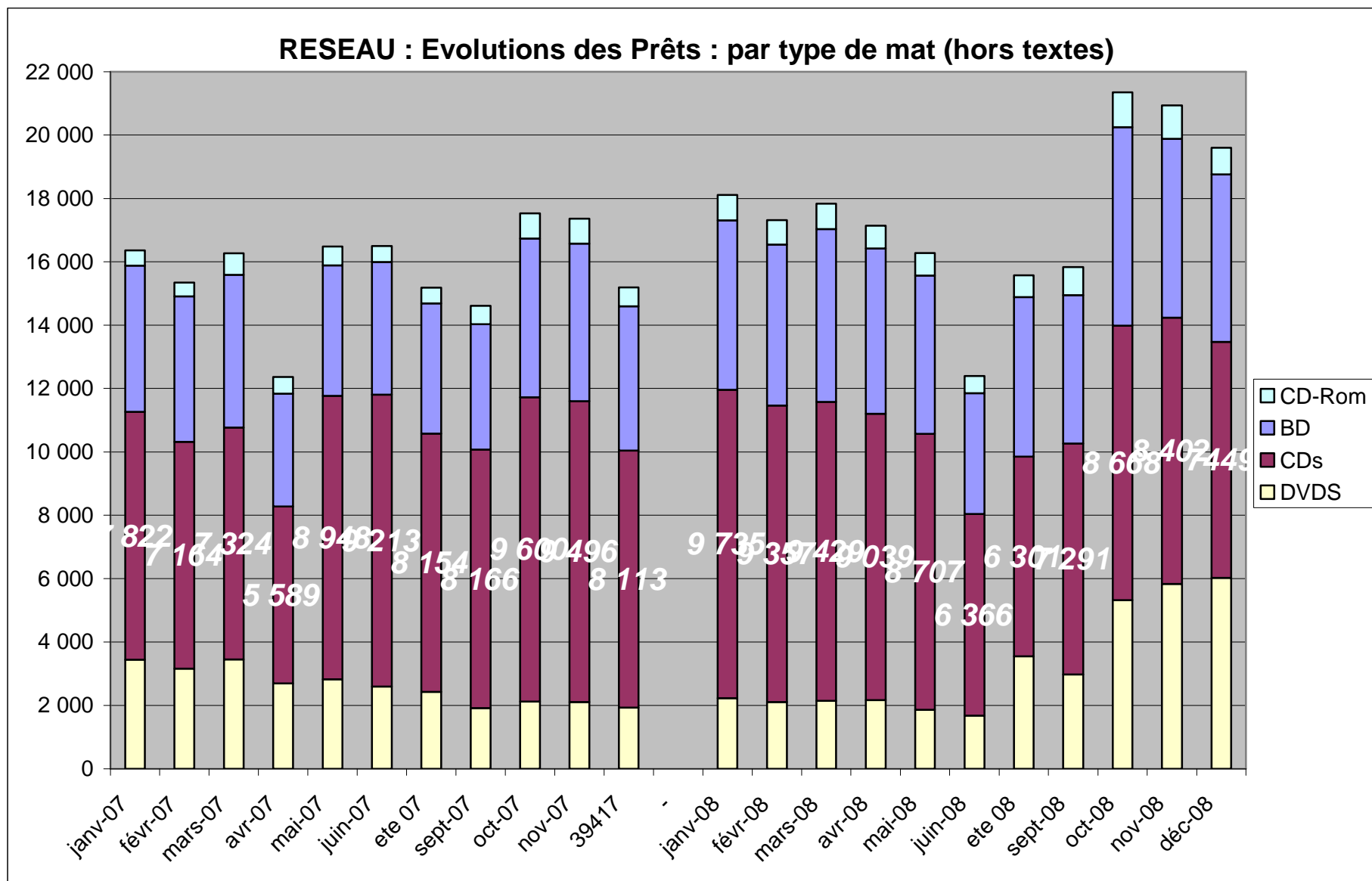
		2005	2008		EVOLUTION	EVOLUTION en %
BESOINS						
	Dépenses totales	16 115 145	21 611 251		5 496 106	34%
	Dépenses d'acquisition	1 670 002	1 937 332		267 330	16%
	Surfaces des locaux	31030	33562		2 532	8%
	Nombre de bâtiments	21	22		1	5%
	Nombre d'inscrits	69 440	63 426		-6 014	-9%
	Nombre de prêts	2 577 733	2 669 041		91308	4%
	Nb de visites Médiathèque	961 044	862 127		-98 917	-10%
	Nb de visites sur le site WEB	153 000	362 000		209 000	137%
MOYENS HUMAINS						
CULTURE	conservateurs d'état	7,8	4,8	L1	-3	-38%
	conservateurs territoriaux	3	4	L2	1	33%
	bibliothécaires	23,9	21,6	L3	-2,3	-10%
	Cadres B	82,5	80,7	L4	-1,8	-2%
	Cadres C	127,7	149,6	L5	21,9	17%
AUTRE	CatA	2	3	L6	1	50%
	CatB	8,4	7,8	L7	-0,6	-7%
	CatC	68	61,6	L8	-6,4	-9%
NON TITULAIRE	qualifiés	43,3	6	L9	-37,3	-86%
	non qualifiés	13,5	10	L10	-3,5	-26%
TOTAL	CatA	36,7	33,4	L1+2+3+6	-3,3	-9%
	-- Dont : Conservateurs	10,8	8,8	L1+2	-2	-19%
	CatB	134,2	94,5	L4+7+9	-39,7	-30%
	CatC	209,2	221,2	L8+10	12	6%
	TOTAL	380,1	349,1		-31	-8%

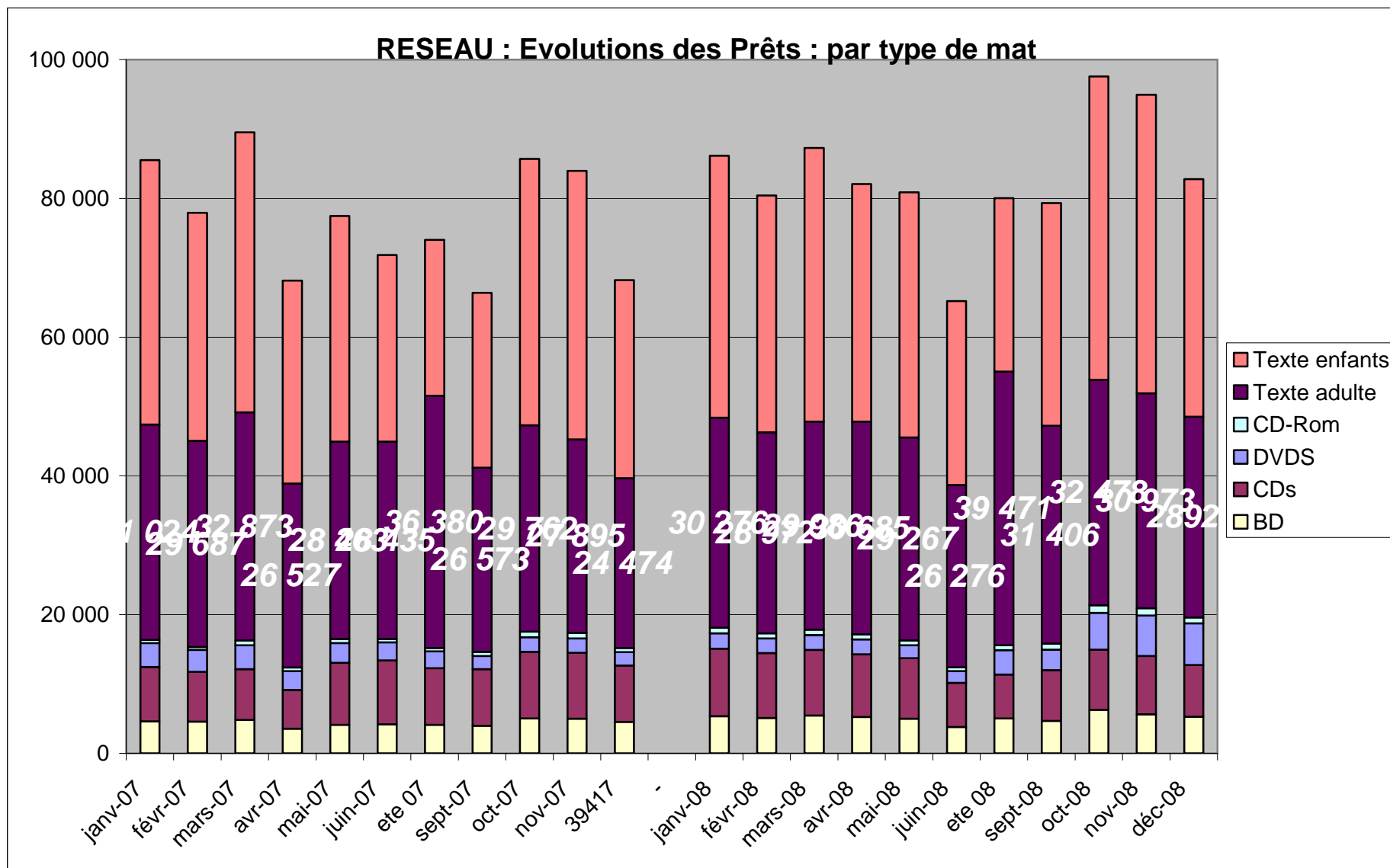
Sources :

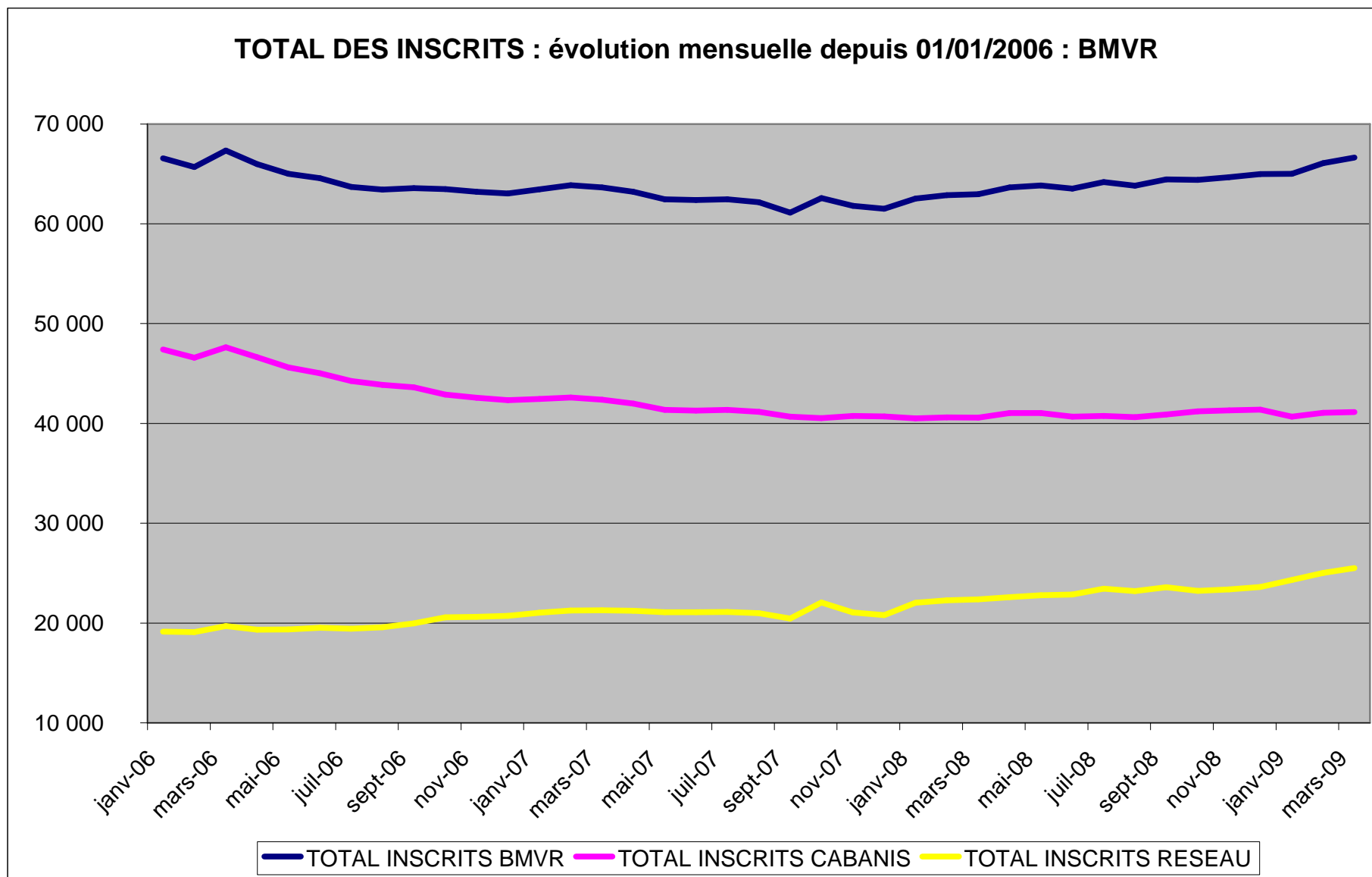
Bilan
d'activités
DLL
donnant,
le cas
échéant,
les chiffres
au 31/12

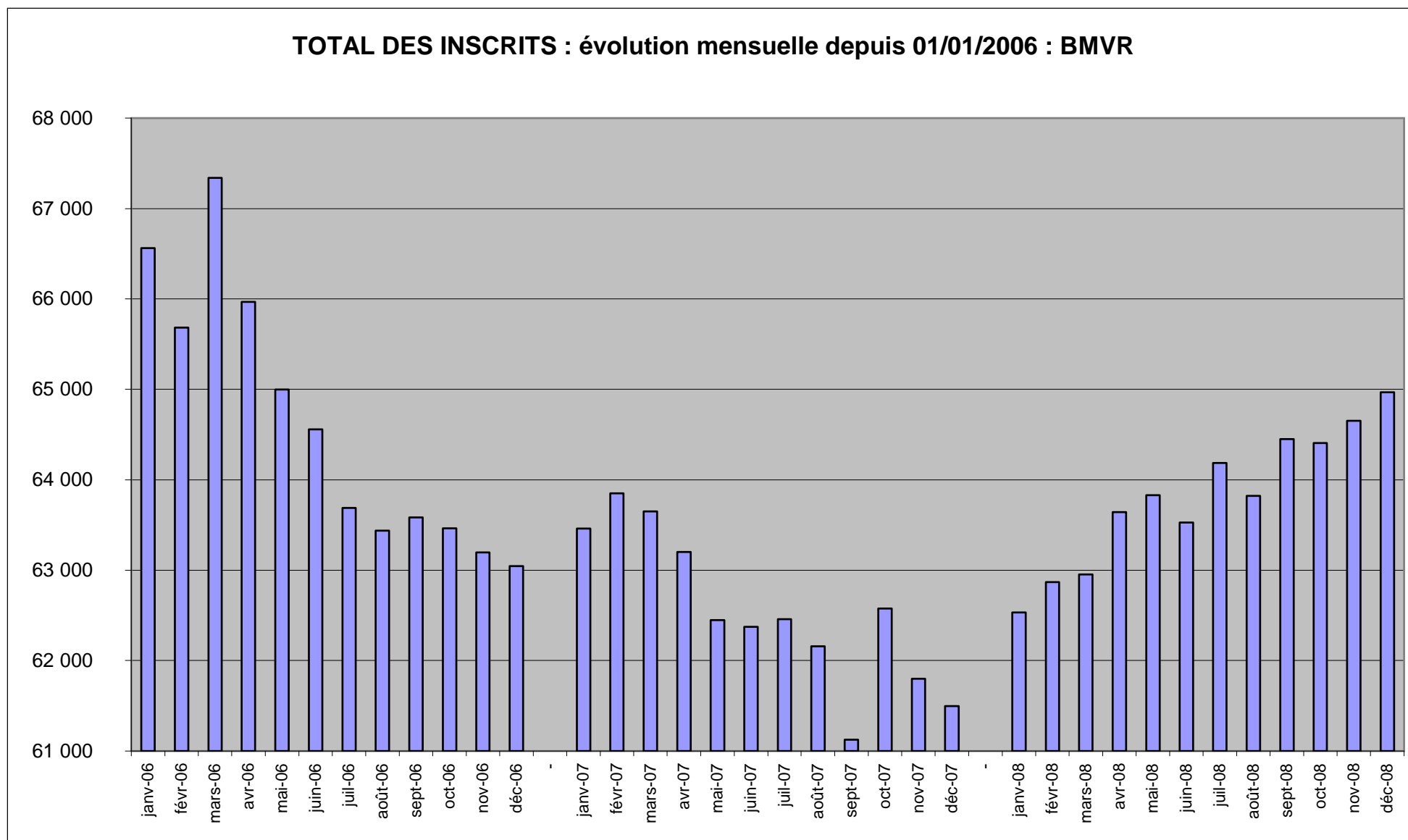


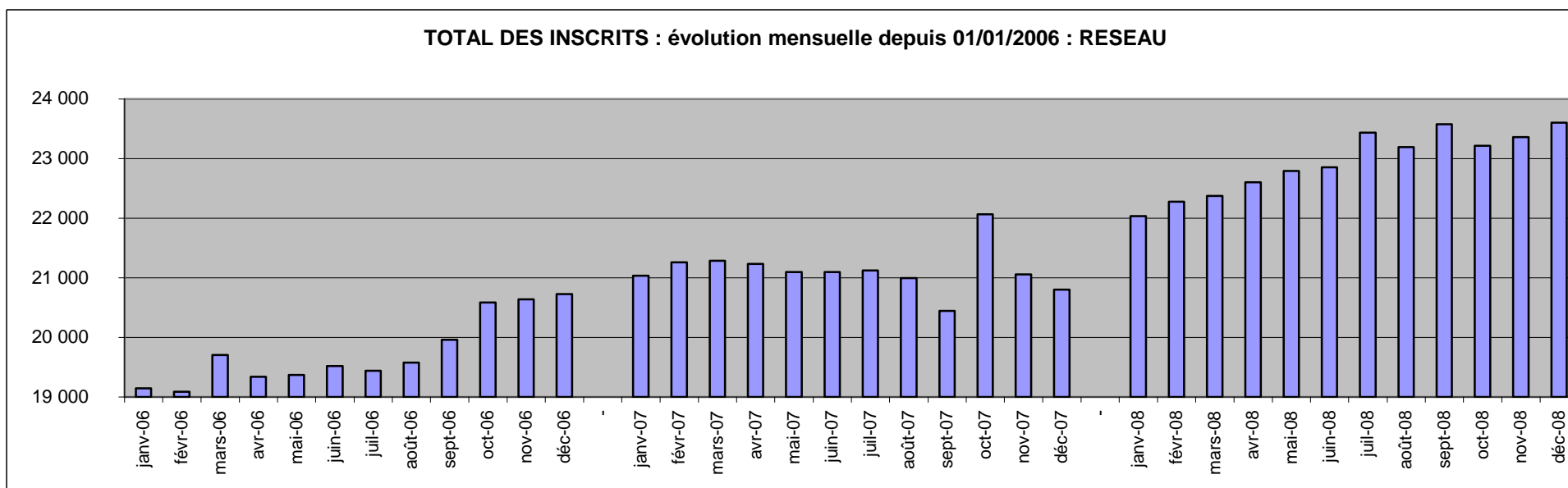
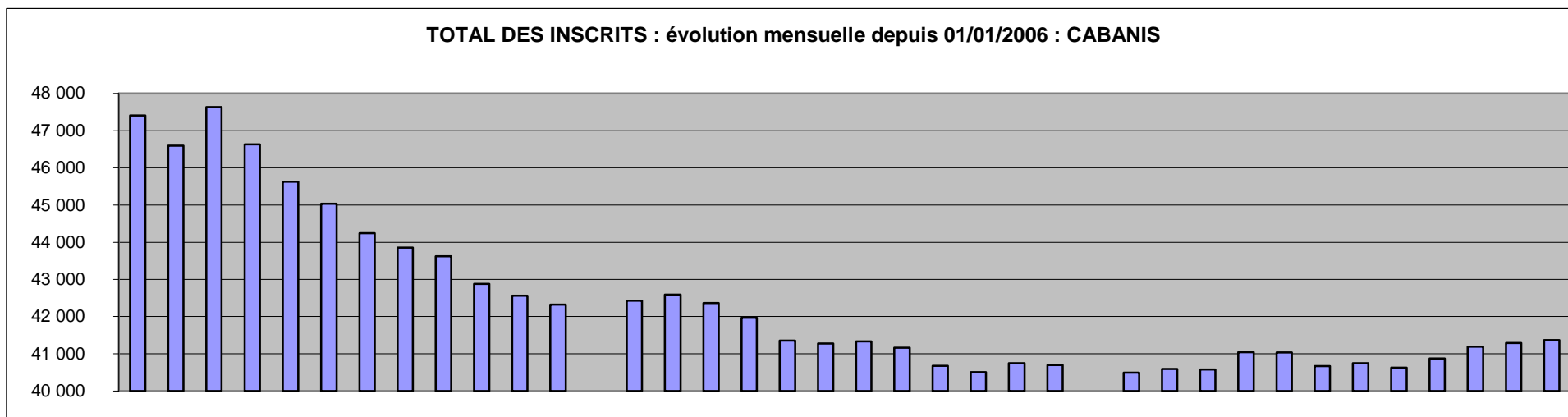


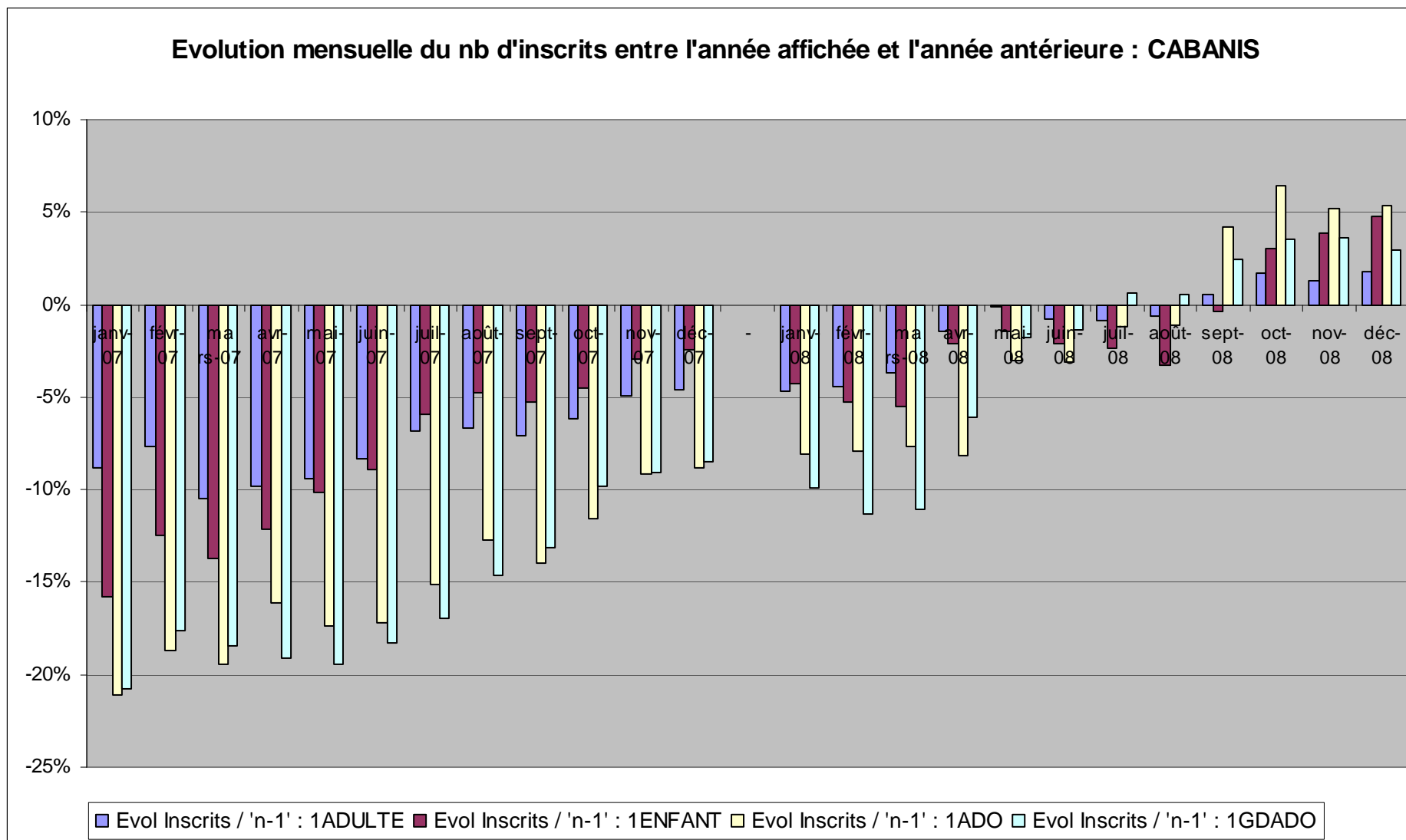


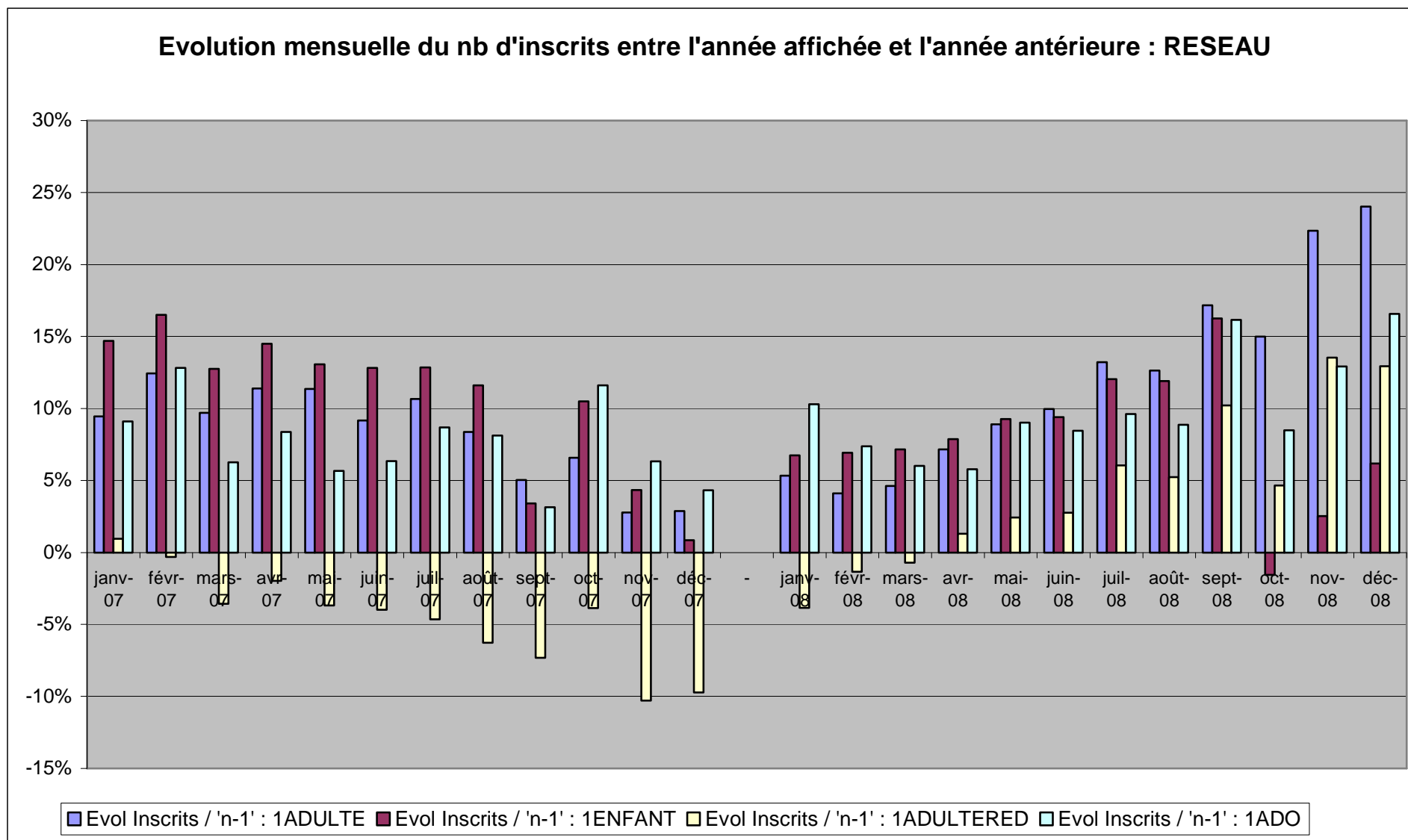












INDICATEURS

	BMV R	CAB ANIS	RES EAU	ANC	BON	BUS	CYP	DAU	DEM	DUR	EMP	EXU	FAB	IZA	MIN	PAV	PIN	PRA	PVP	RAN	REY	ROS	SER
Nb Docs / Nb Abonnés (0)	18,8	7,2	25,2	29,3	22,5	27,0	18,1	15,7	23,9	21,7	185,8	14,3	14,1	15,8	22,9	15,1	20,4	15,1	24,0	16,4	31,2	24,3	29,4
Nb Prêts / Nb Abonnés (1)	39,5	40,5	40,2	48,5	41,5	32,7	59,1	27,0	41,5	41,9	45,8	25,2	32,9	33,7	50,0	41,9	40,9	44,9	28,7	40,7	24,2	46,5	48,4
Nb Acquisitions / Nb Abonnés	2,0	1,0	2,9	4,2	2,2	3,3	2,0	6,6	1,8	2,1	28,3	2,3	1,3	2,3	2,5	1,6	2,2	2,1	1,7	1,9	4,3	2,8	3,4
Nb Prêts / Nb Docs (2)	2,1	5,6	1,6	1,7	1,8	1,2	3,3	1,7	1,7	1,9	0,2	1,8	2,3	2,1	2,2	2,8	2,0	3,0	1,2	2,5	0,8	1,9	1,6
Nb Docs prêtés / Nb Docs prêtables (3)	74%	85%	69%	73%	70%	48%	74%	85%	72%	76%	38%	70%	71%	72%	70%	74%	71%	78%	51%	76%	55%	86%	71%

Pour chaque indicateur :

- Les 4 chiffres les plus élevés sont en vert
- Les 4 chiffres les plus bas sont en rouge

(0) : Taux de couverture

(1) : Taux de rentabilité d'une carte

(2) : Taux de rotation du fonds

(3) : Taux de pertinence du fonds

EMP= Empalot vient d'ouvrir fin 2008 : les chiffres ne sont pas pertinents.

Inscrits

Au 31 décembre 2008, il y avait à la BMVR :

- 66 824 Inscrits à la BMVR.
- L'utilisateur est majoritairement une Femme (59%)
- 28 244 Nouveaux Inscrits (42%).

Au 31 décembre 2008, il y avait à la Médiathèque :

- 41 596 Inscrits à la Médiathèque Cabanis
- L'utilisateur est majoritairement une Femme (57%)
- 18 327 Nouveaux Inscrits (44%).

Au 31 décembre 2008, il y avait dans le Réseau :

- 23 700 Inscrits dans le Réseau.
- L'utilisateur est majoritairement une Femme (64%) [NB : 8% d'utilisateurs non renseignés]
- 9 237 Nouveaux Inscrits (36%).

Au 31 décembre 2008, il y avait à Périgord :

- 1 528 Inscrits à Périgord. (Pour l'accès aux ordis et consultation)
- L'utilisateur est majoritairement une Femme (54%)

Evolution par rapport à 2007 :

Inscrits :

- BMVR : + 5 %
- Médiathèque : + 2 %
- Réseau : + 7 %
- Périgord : + 57%

Remarque :

Entrées CABANIS 2007 : 847 396

Entrées CABANIS 2008 : 862 127(+2%)

Taux de pénétration :

- Population Toulouse estimée en 2008 :
445 900
(*cf.*: $2833/2777*437100$)

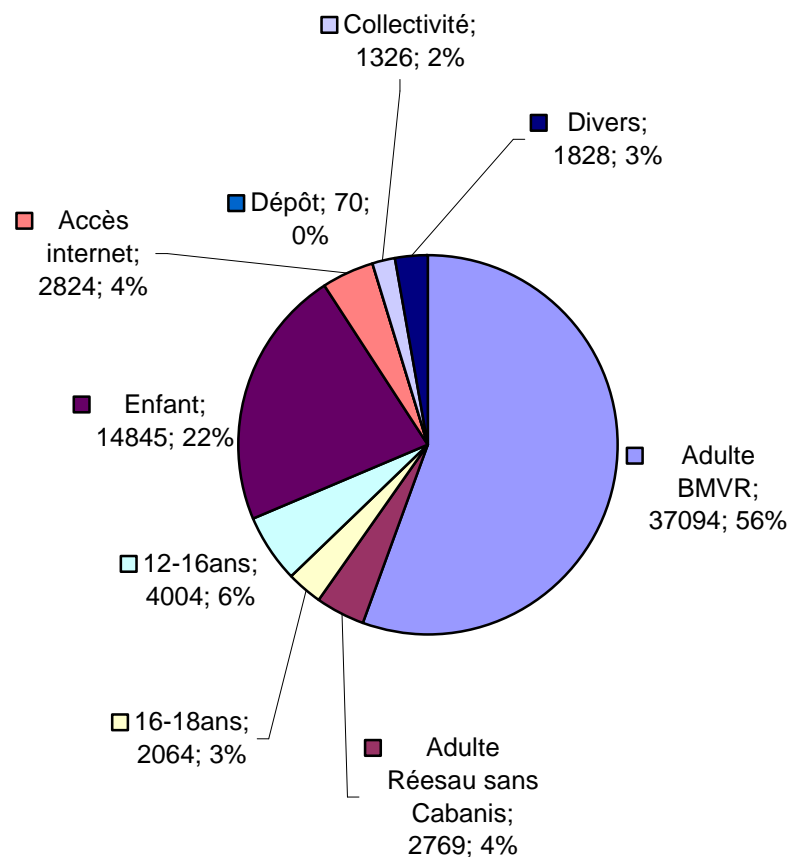
D'où :

- Tx 2007 = 14.1%
- **Tx 2008 = 15%**

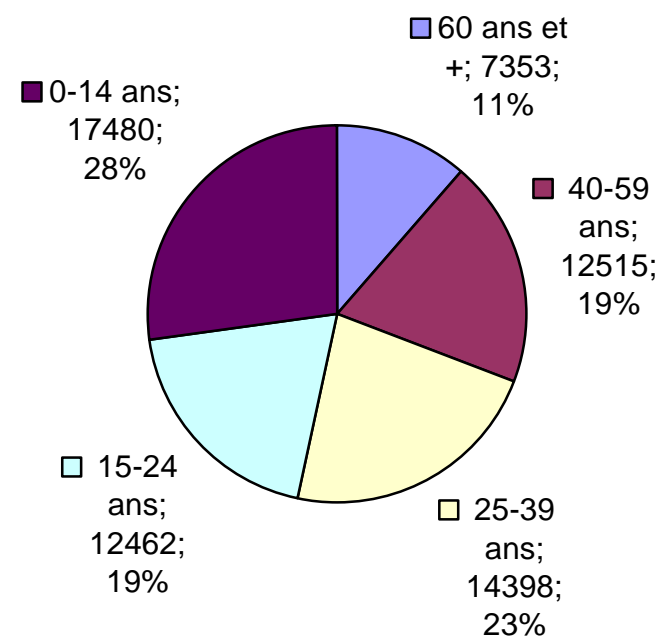
Sources :

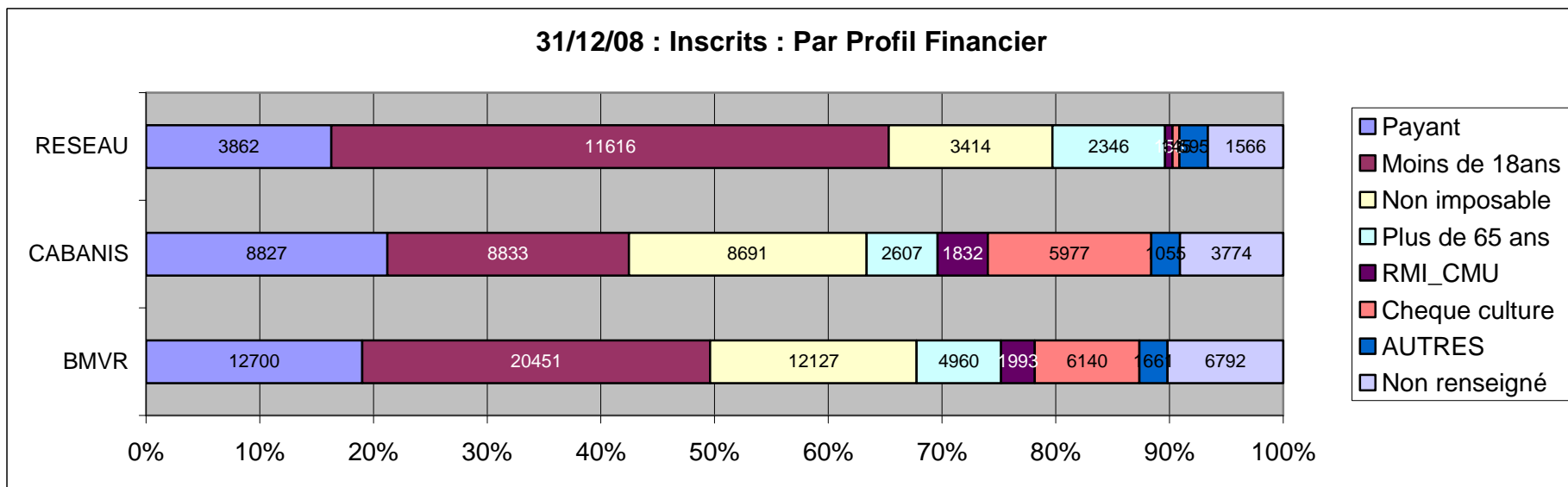
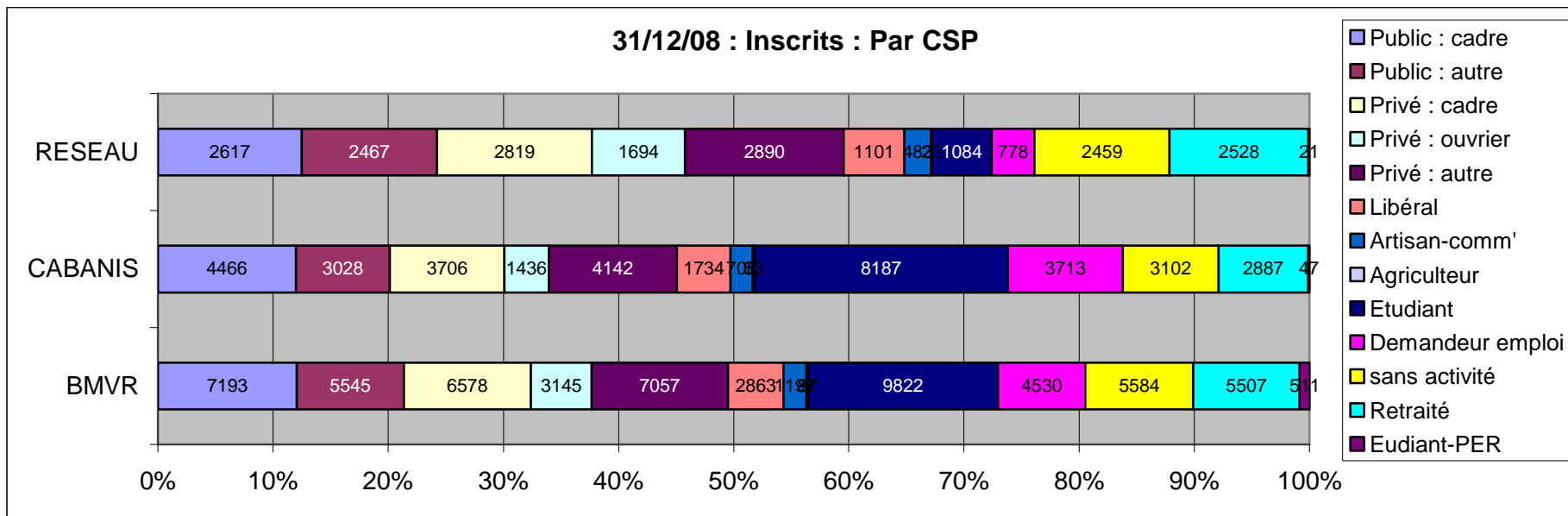
http://www.insee.fr/fr/themes/tableau.asp?reg_id=7&ref_id=poptc001
<http://www.insee.fr/fr/ppp/bases-de-donnees/recensement/populations-legales/departement.asp?dep=31>

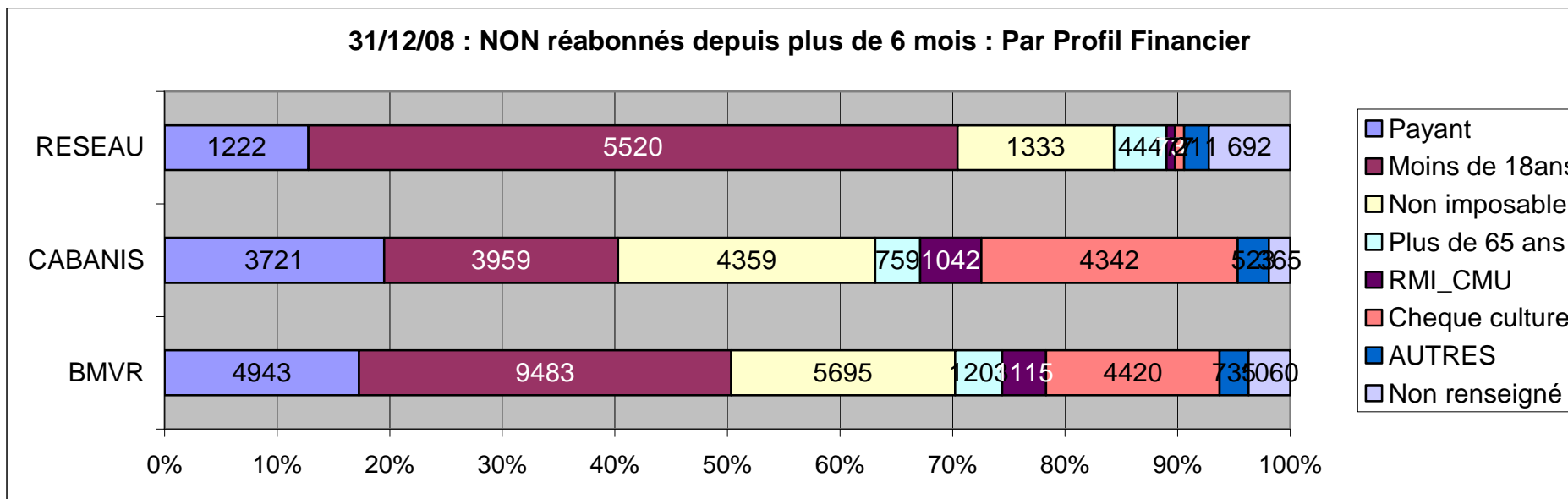
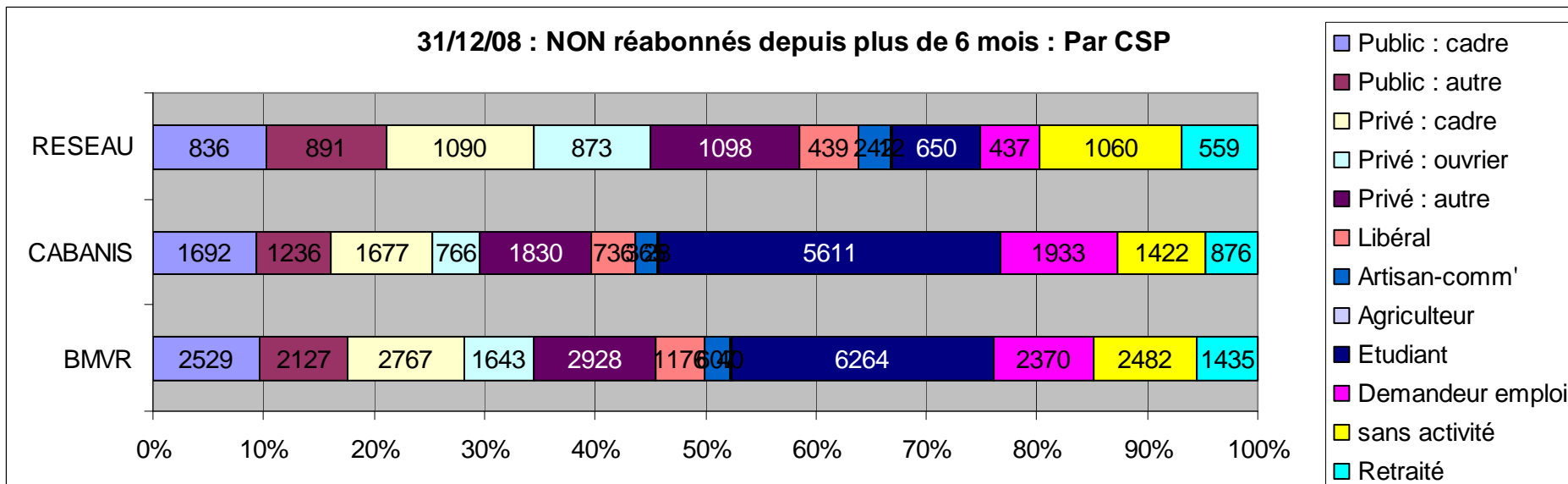
Etat de la BMVR au 31/12/08 : Type d'inscrits

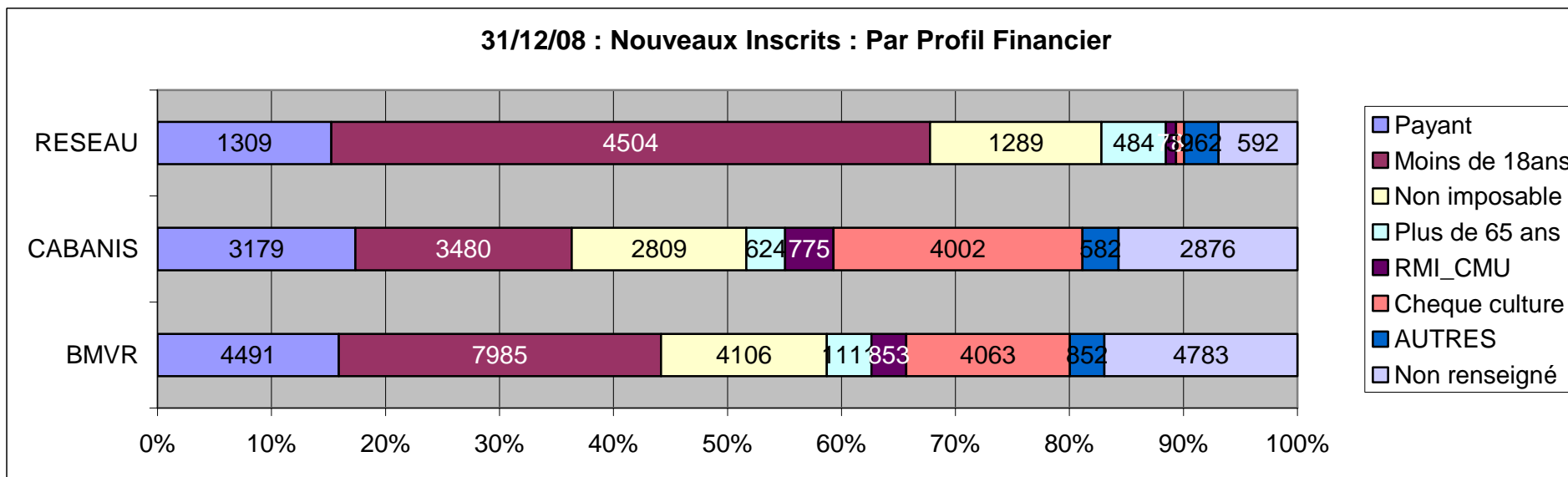
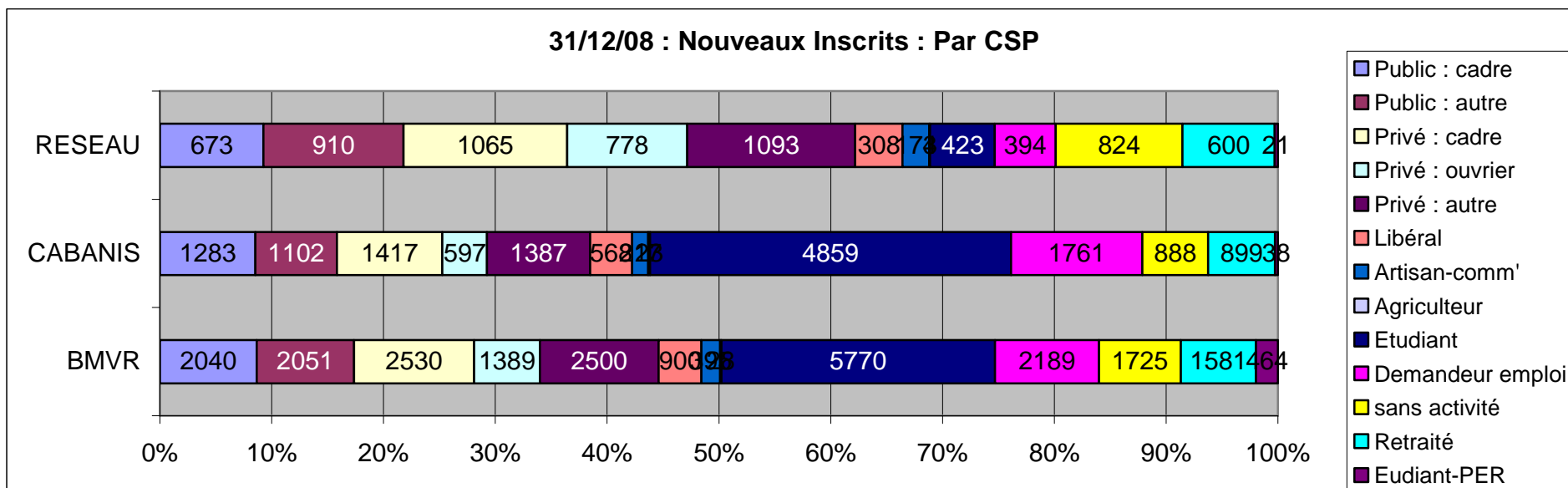


Etat de la BMVR au 31/12/08 : Age des inscrits









Prêts

En 2008, il y a eu à la BMVR :

- 2 640 343 Prêts effectués à la BMVR
 - *Dont : 94 673 prêts de périodiques (4%)*
 - *Dont : 586 517 CDs (22%)*
 - *Dont : 333 473 DVDs (13%)*
 - *Dont : 236 854 BDs (9%)*

En 2008, il y a eu à la Médiathèque :

- 1 686 585 Prêts effectués à la Médiathèque (soit 64% des prêts de la BMVR)
 - *Dont : 43 845 Périodiques (3%)*
 - *Dont : 477 128 CDs Adulte (« CDA »). Soit une **hausse de 10%** / 2007.*
 - *Dont : 18 645 CDs Jeunesse (« CDE »). Soit une **hausse de 18%** / 2007.*
 - *Dont : 297 588 DVDs (« FILMx »). Soit une **hausse de 1%** / 2007.*
 - *Dont : 180 016 BDs (« BDx »). Soit une **baisse de 6%** / 2007.*

En 2008, il y a eu dans le Réseau :

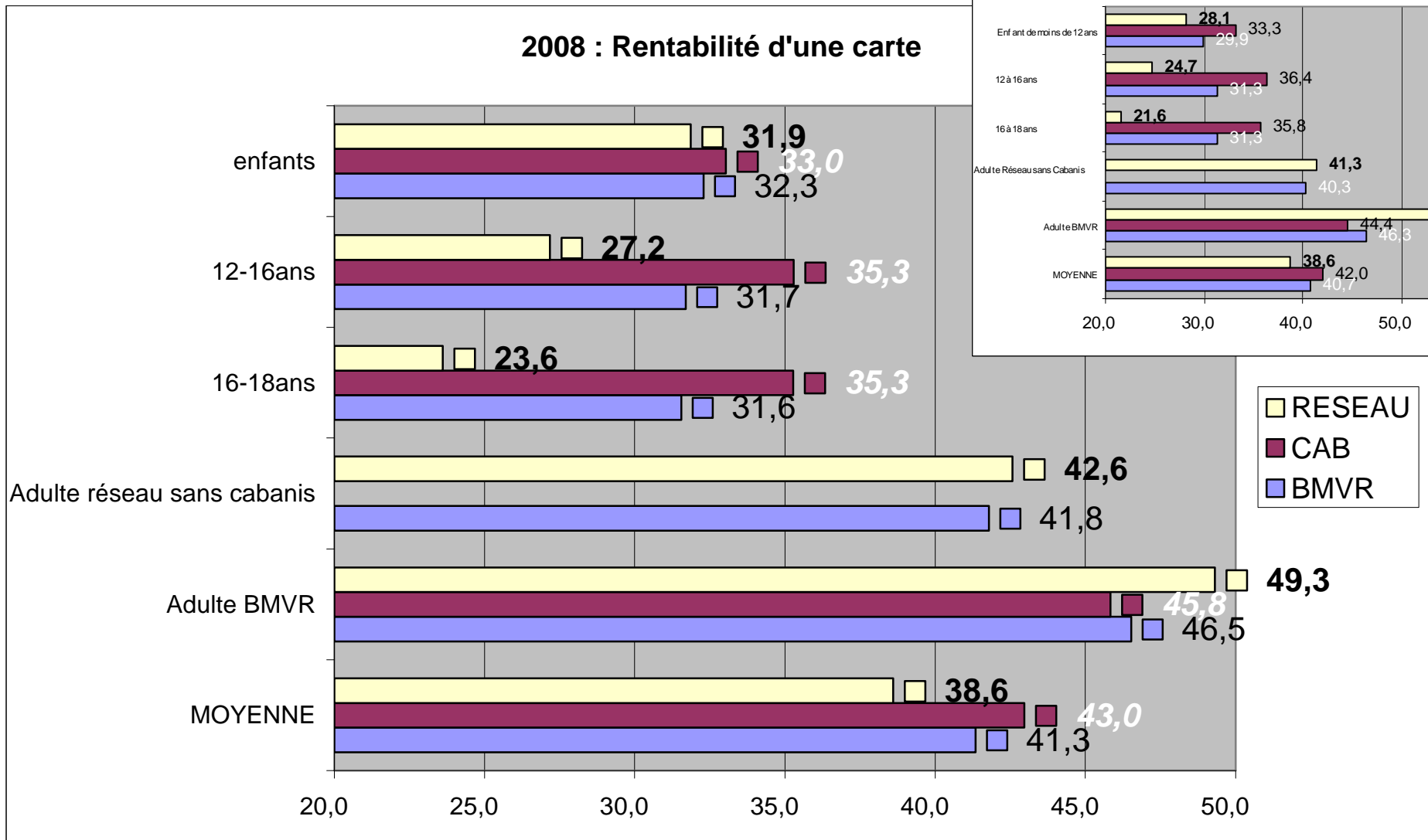
- 953 617 Prêts effectués dans le Réseau
 - *Dont : 50 828 Périodiques (3%)*
 - *Dont : 62 317 CDs Adulte (« CDA »).*
 - *Dont : 28 427 CDs Jeunesse (« CDE »).*
 - *Dont : 35 885 DVDs (« FILMx »).*
 - *Dont : 56 838 BDs (« BDx »).*

Evolution par rapport à 2007 :

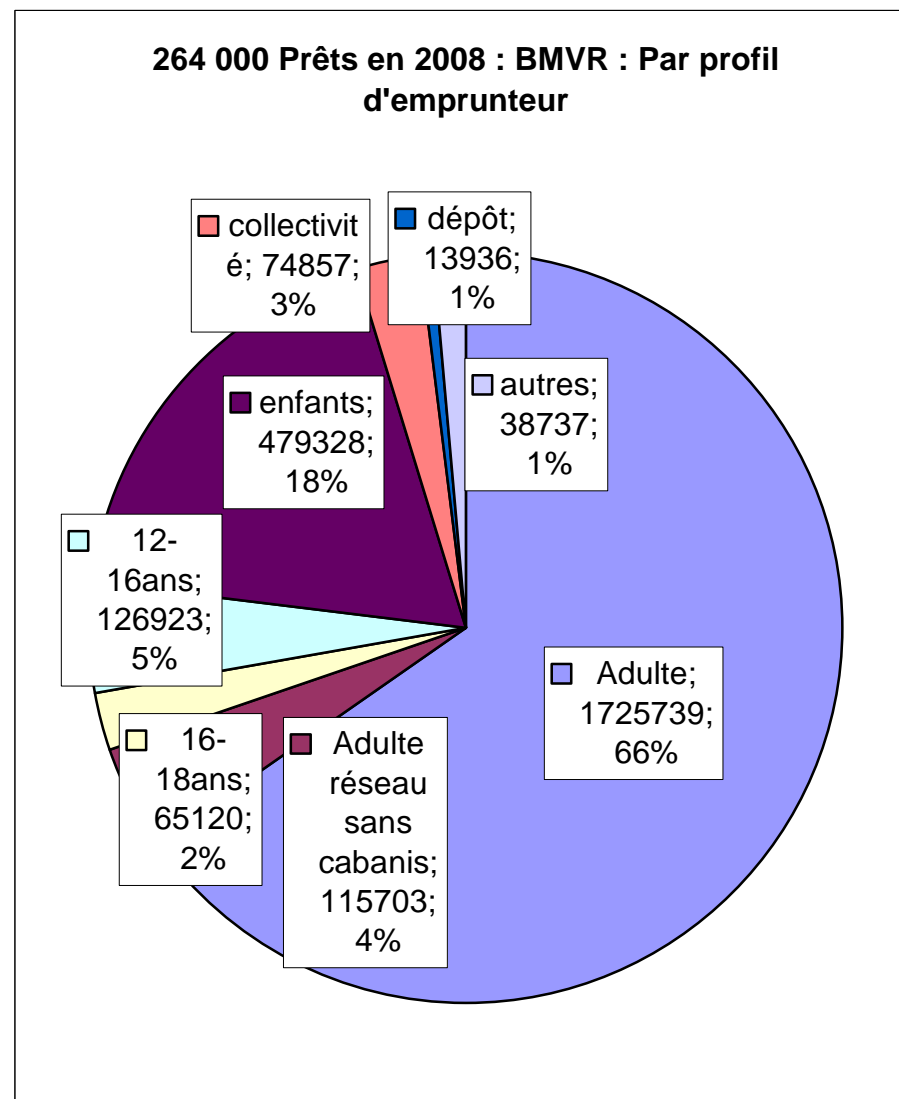
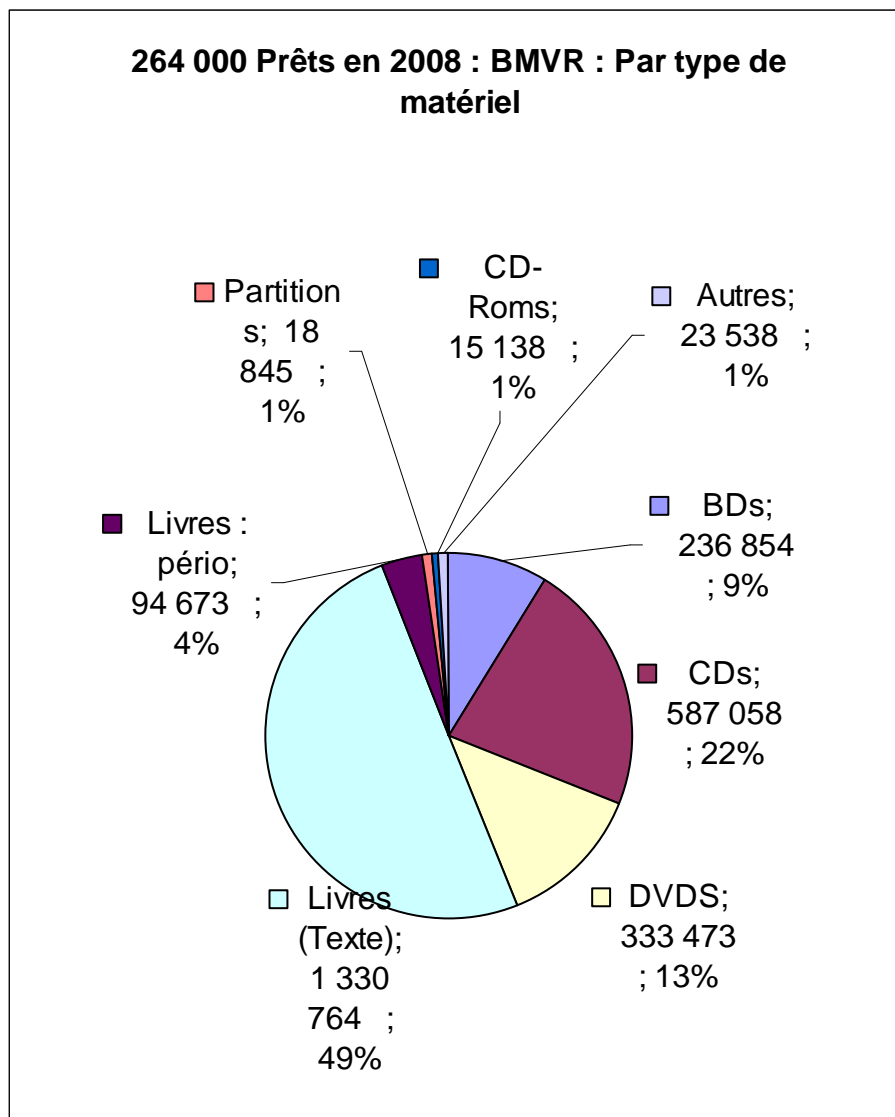
Prêts :

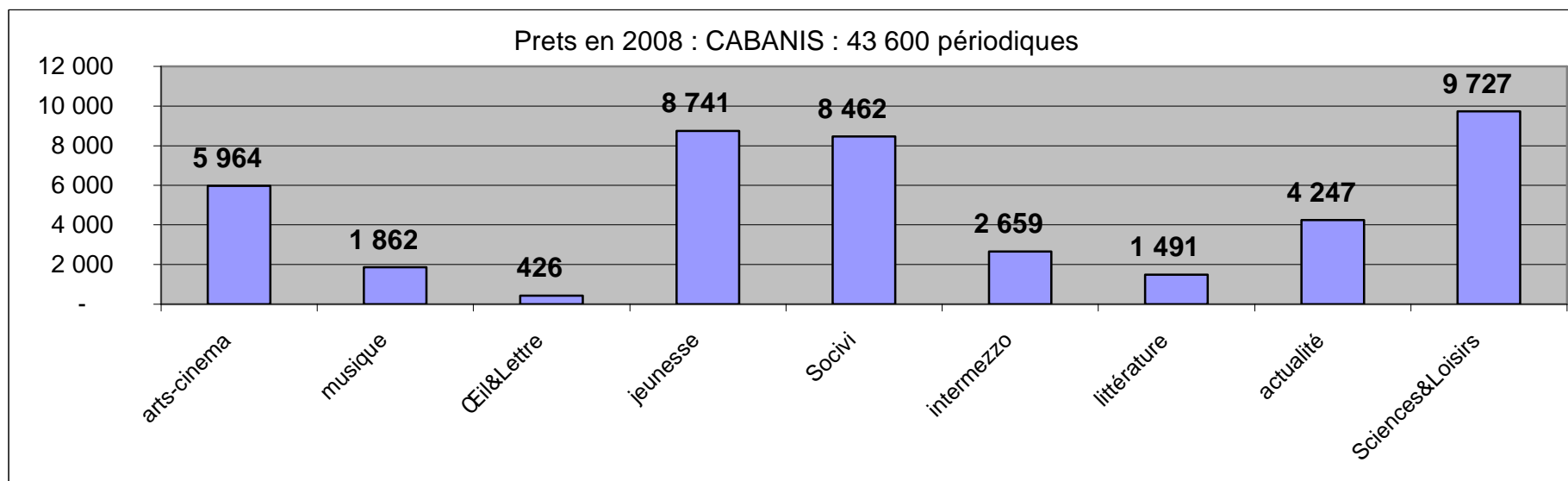
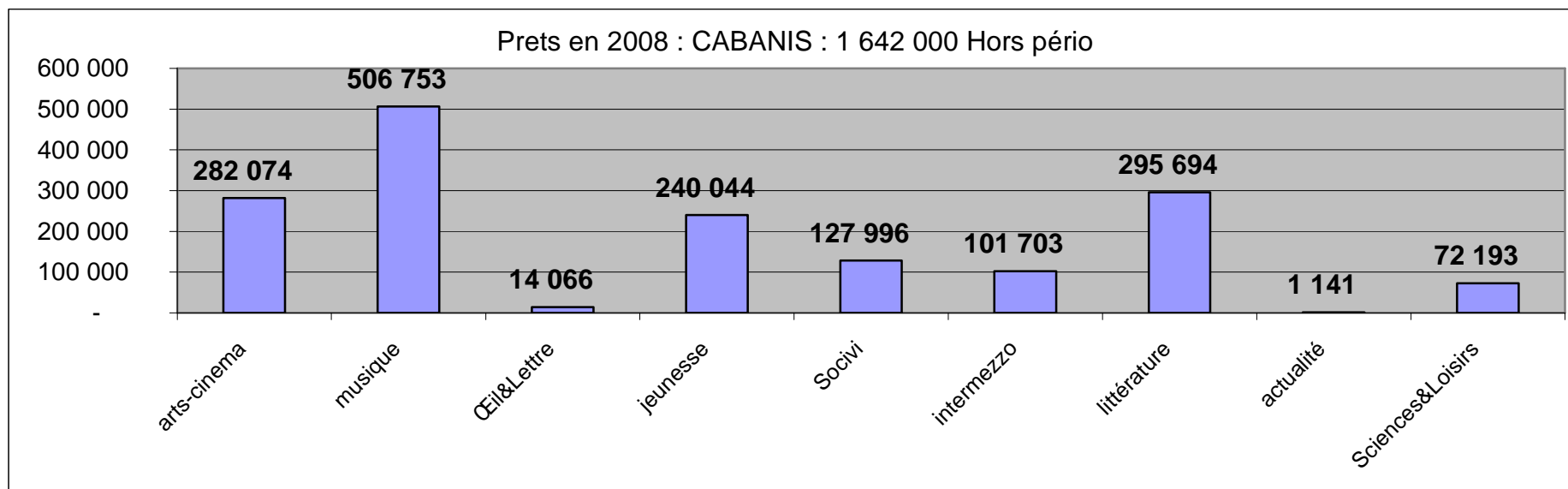
- BMVR : + 7 %
- Médiathèque : + 5 %
- Réseau : + 10 %

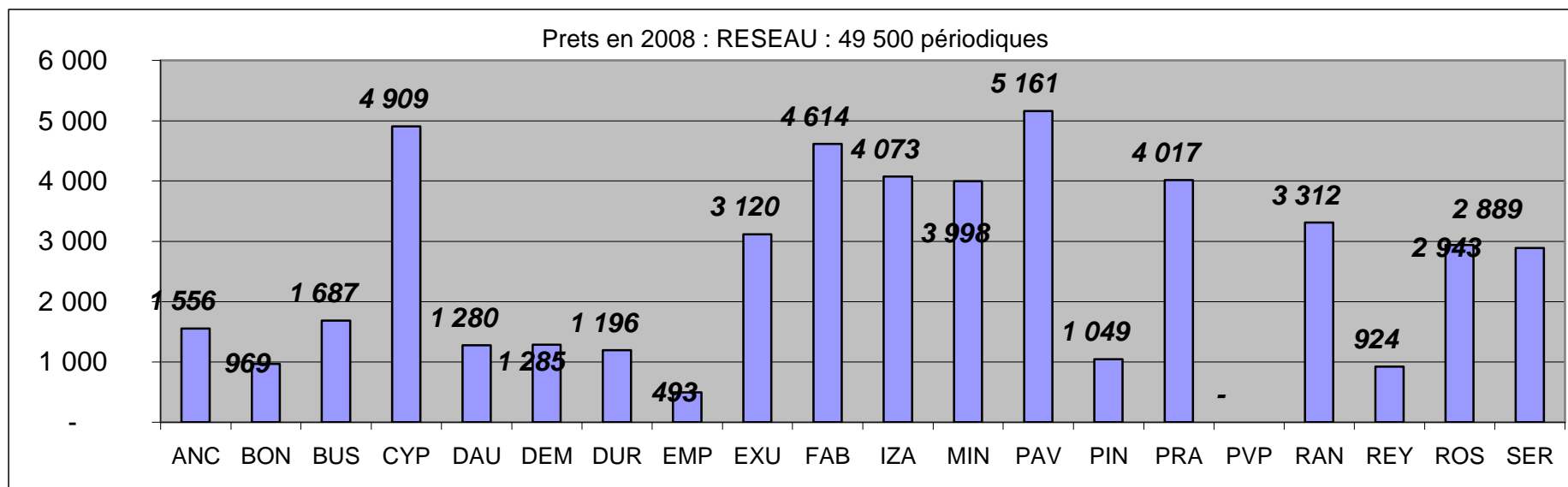
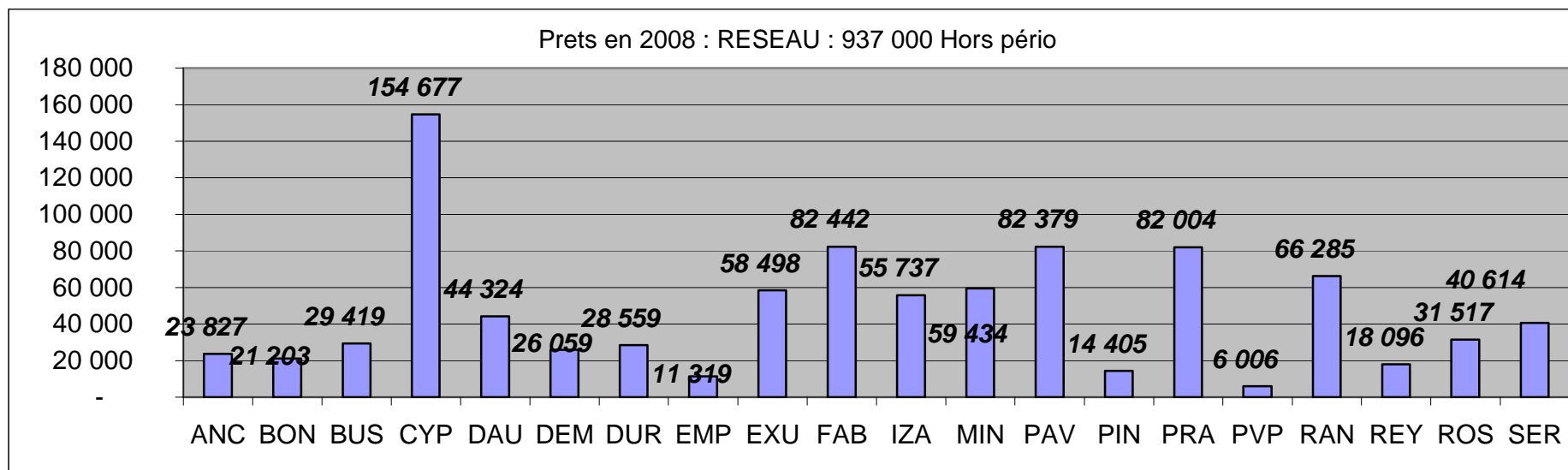
NB : Prêts sur l'intégralité des types de matériel



NB : on définit la rentabilité d'une carte comme : Nb prêts en un an / Nb d'usagers







Consultations à Périgord

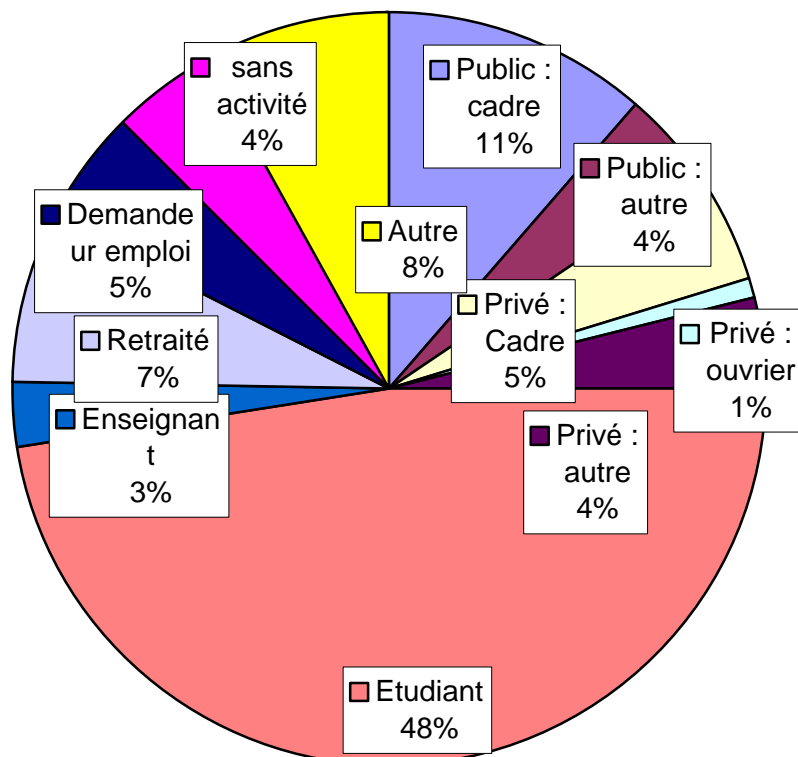
Depuis le 1^{er} juillet 2008, la Bibliothèque d'étude et du Patrimoine de Périgord est passée en mode « demande de consultation d'ouvrages informatisée ».

Les premiers éclairages à cet égard sont réunis ici. Aucune donnée à l'année n'est bien sûr possible.

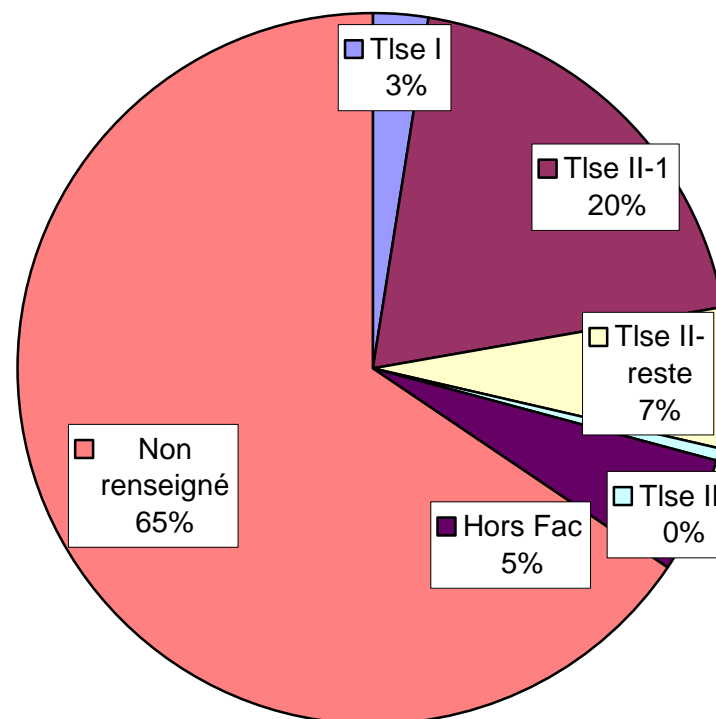
Du 1^{er} octobre au 31 décembre 2008, on a enregistré en moyenne :

- 47.1 demandes créées par jour
 - dont : 19.7 pour le Fonds général
 - dont : 7.4 pour le Fonds patrimoine
 - dont : 9.6 pour le Fonds des périodiques
 - dont : 10.5 pour le Fonds régional

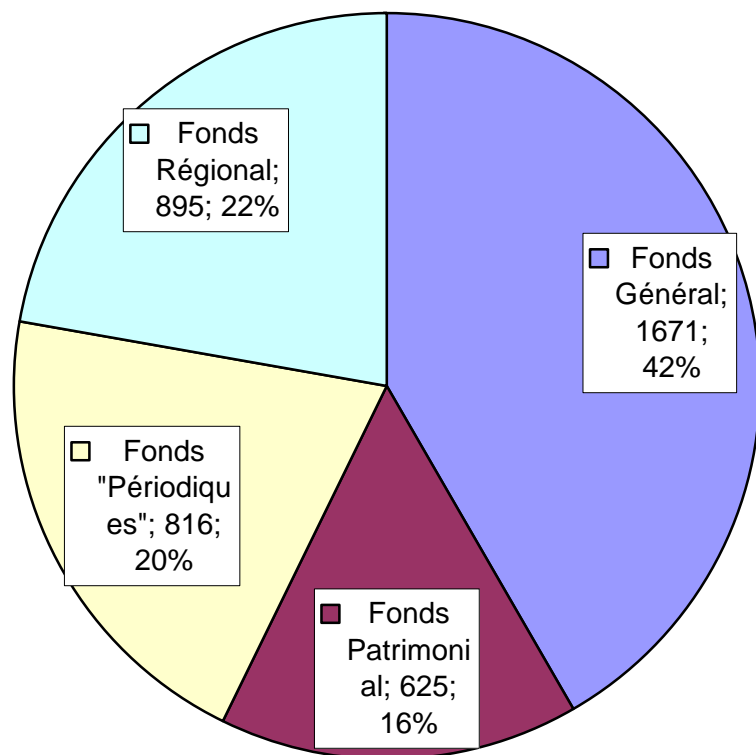
PERIGORD : Profils des demandeurs sur le 2e semestre 2008 par CSP



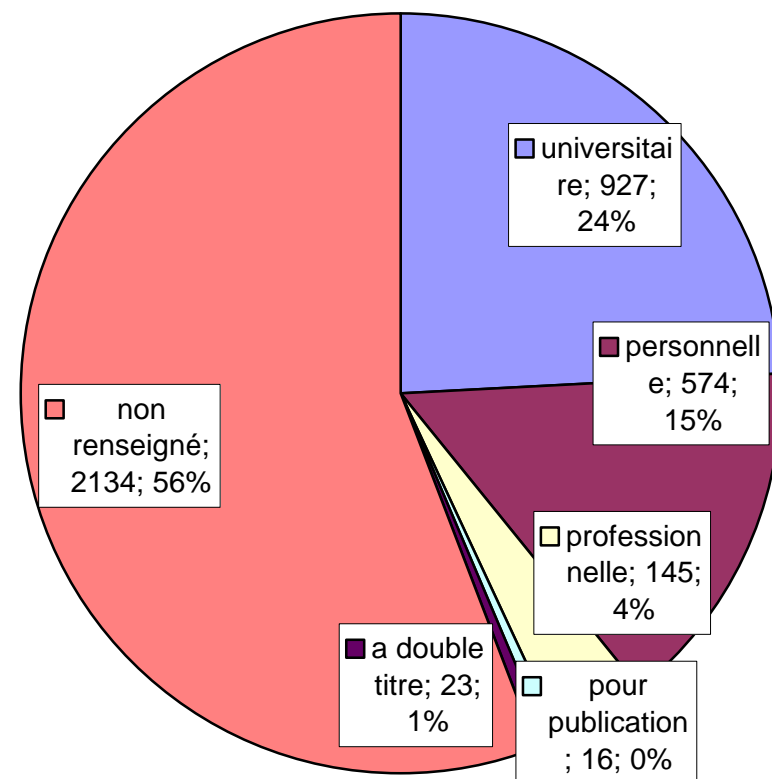
PERIGORD : Provenance des demandeurs étudiants sur le 2e semestre 2008



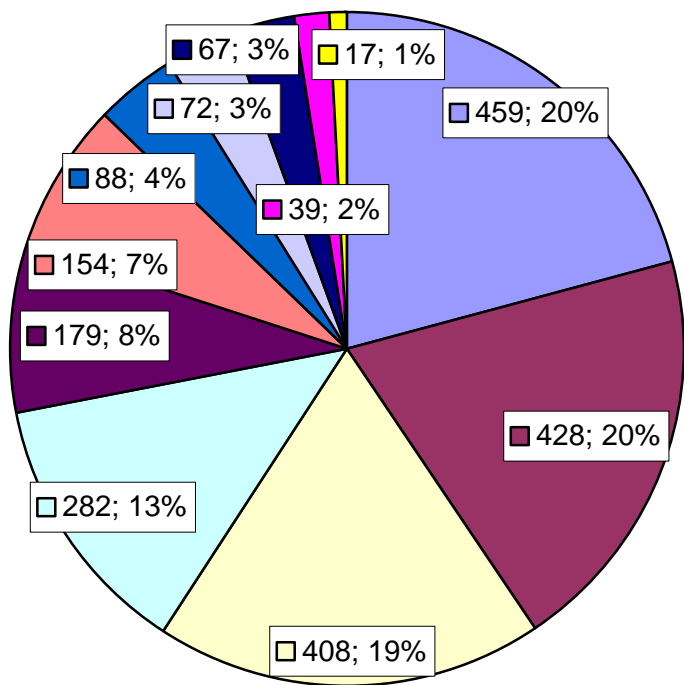
PERIGORD : 4000 demandes générées sur le 4e trimestre 2008 : répartition par "Pôle"



PERIGORD : 3800 demandes sur le 4e trimestre 2008 : par type de recherche

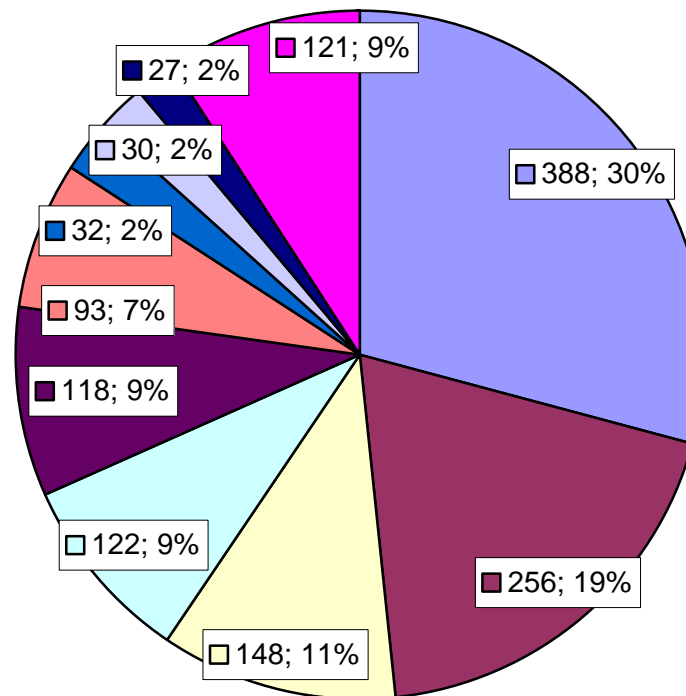


PERIGORD : 2200 demandes en MAGPAT+REG+PER générées au 4e trimestre 2008



- | | | | |
|-------------|----------|----------|----------|
| art | histoire | sans | autre |
| littérature | actu | religion | sciences |
| eco | droit | musique | |

PERIGORD : 1300 demandes en MAGGEN générées au 4e trimestre 2008



- | | | |
|-----------------|--------------|-----------------|
| Histoire | Littératures | Autres |
| Politiq_droit | Philo | Socio_Anthropoo |
| Tehcniques | Psychologie | Religion |
| Autres_domaines | | |

Collections

Au 31 décembre 2008, il y avait à la BMVR :

- 1 269 373 Documents à la BMVR.
 - Dont : 82 872 Périodiques (7% des fonds)
 - Dont : 108 865 CDs (9%)
 - Dont : 43 477 DVDs (3%)
 - Dont : 37 982 BDs (3%)

Au 31 décembre 2008, il y avait à la Médiathèque :

- 307 236 Documents à CABANIS. Soit 24% des fonds.
 - Dont : 14 623 Périodiques (5% des fonds)
 - Dont : 62 945 CDs Adulte (20%)
 - Dont : 3 138 CDs Jeunesse (1%)
 - Dont : 27 7087 DVDs (9%)
 - Dont : 17 487 BDs (6%)

Au 31 décembre 2008, il y avait à Périgord :

- 363 777 Documents à PERIGORD. Soit 29% des fonds.
 - Dont : 41 019 Périodiques (11% des fonds)

Au 31 décembre 2008, il y avait dans le Réseau :

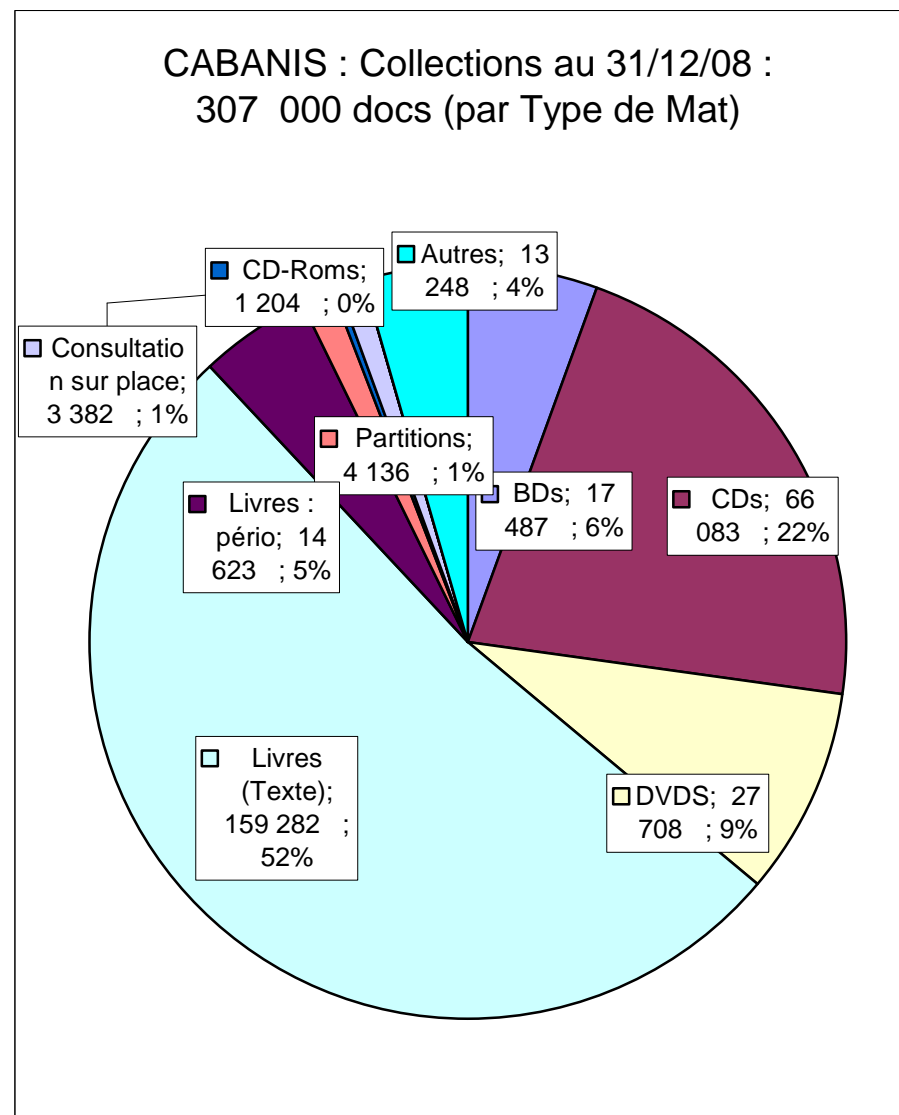
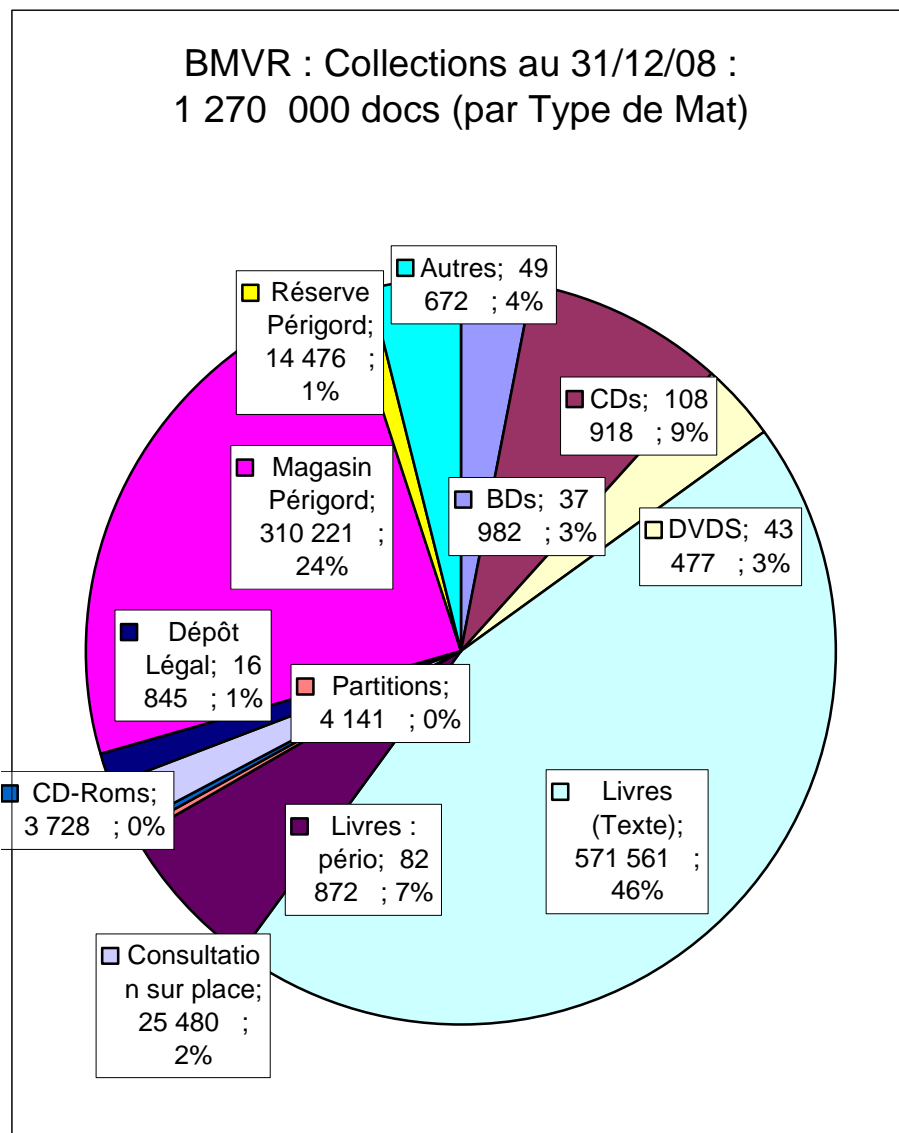
- 598 357 Documents dans le RESEAU. Soit 47% des fonds.
 - Dont : 27 230 Périodiques (5% des fonds)
 - Dont : 29 588 CDs Adulte (5%)
 - Dont : 12 927 CDs Jeunesse (1%)
 - Dont : 15 765 DVDs (3%)
 - Dont : 20 493 BDs (3%)

Evolution par rapport à 2007 :

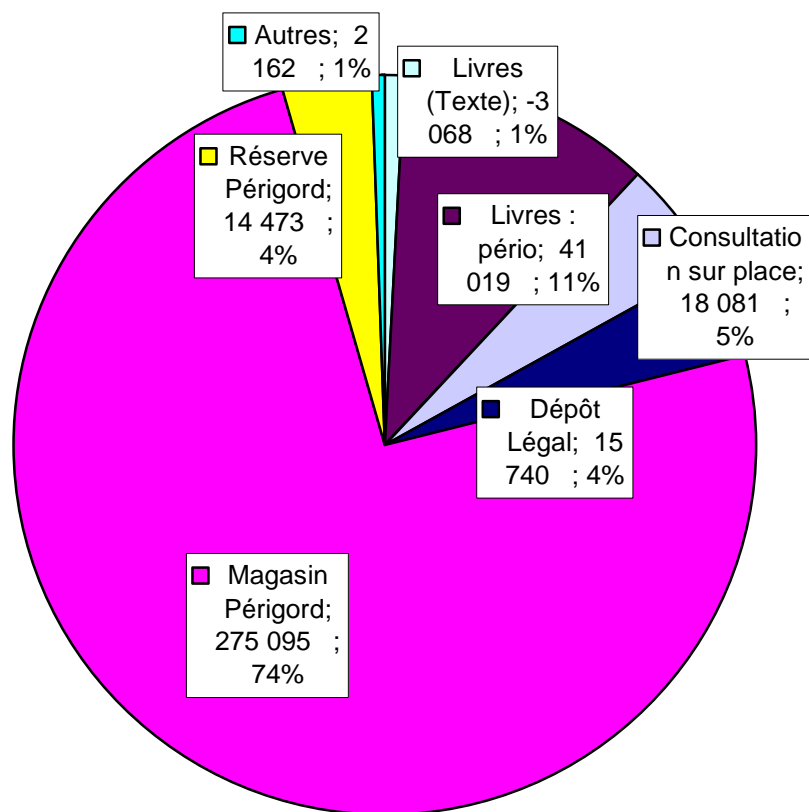
Collections :

- *BMVR* : + 5%
- *Médiathèque* : + 8%
- *Réseau* : + 4 %
- *Périgord* : +6 %

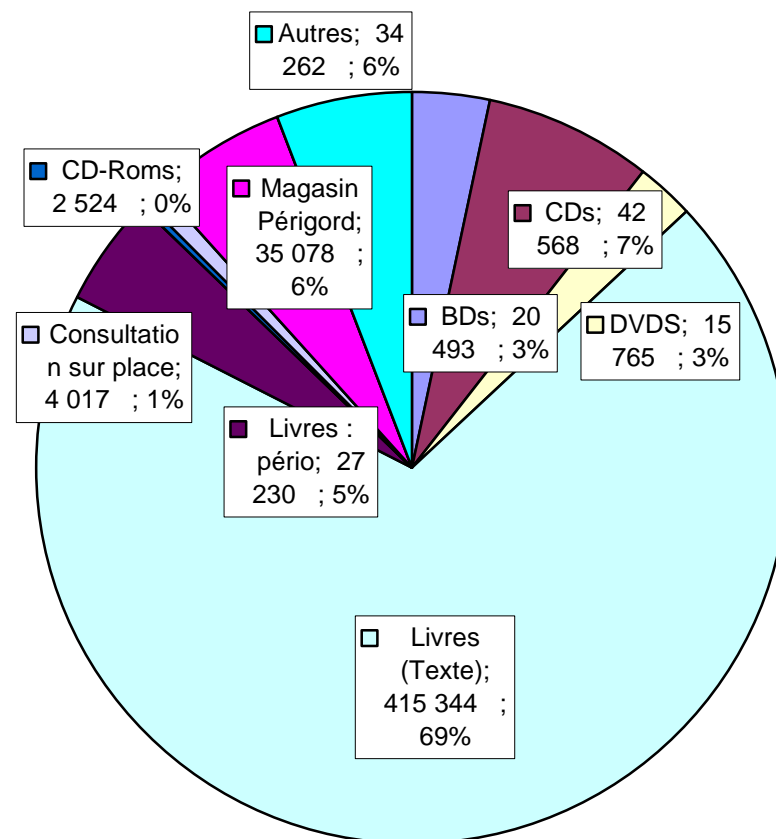
NB : Fonds sur l'intégralité des types de matériel

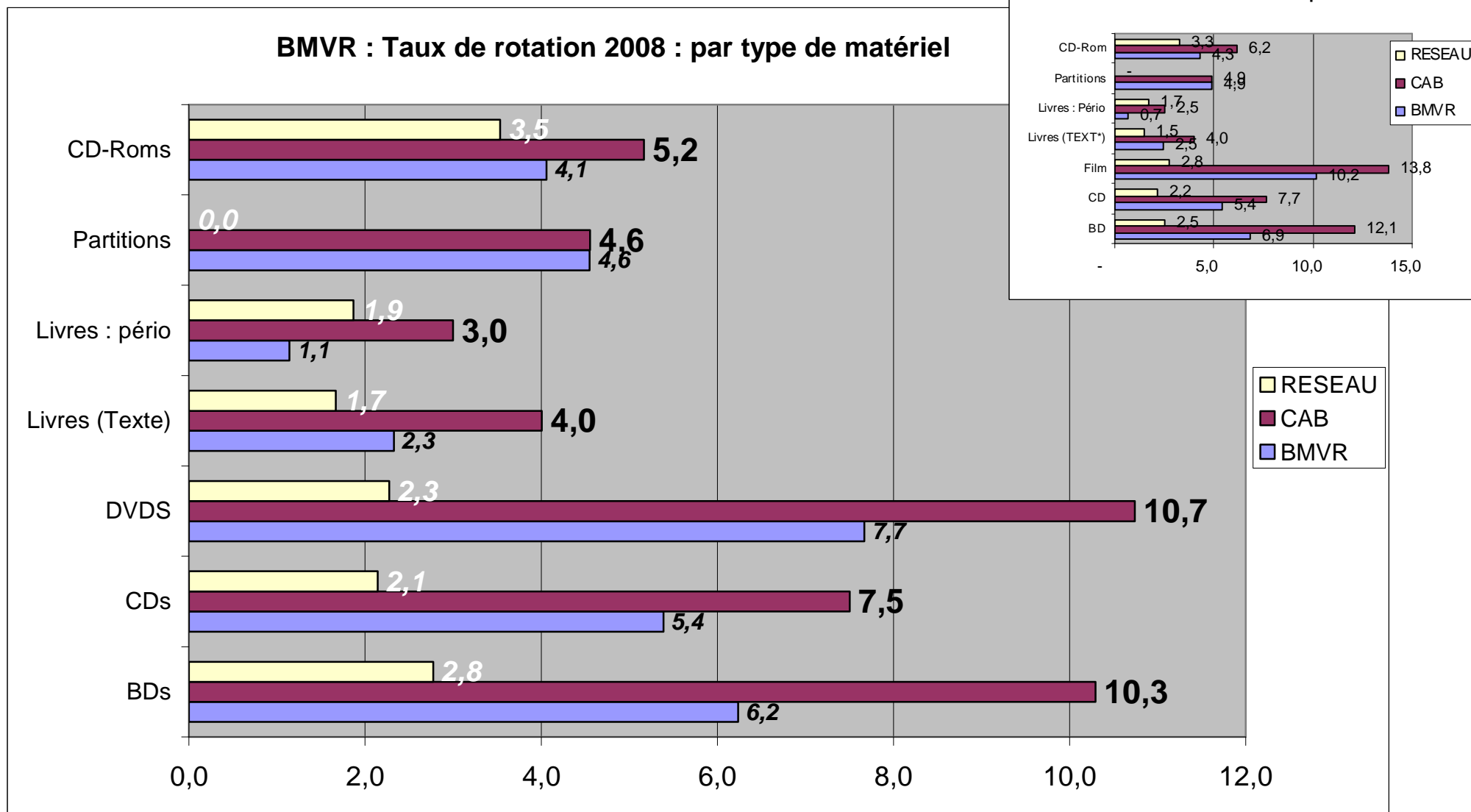


PERIGORD : Collections au 31/12/08 :
364 000 docs (par Type de Mat)

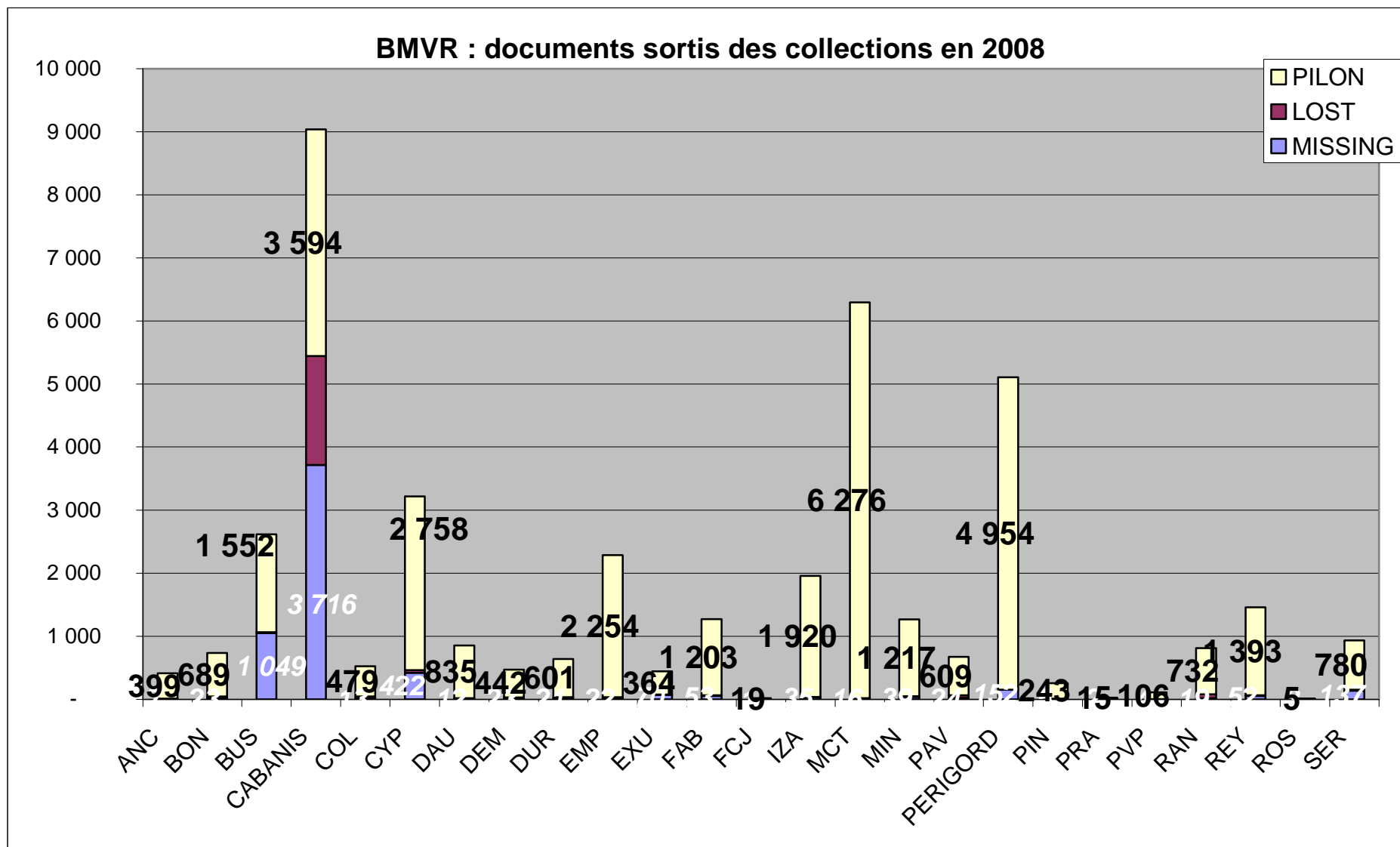


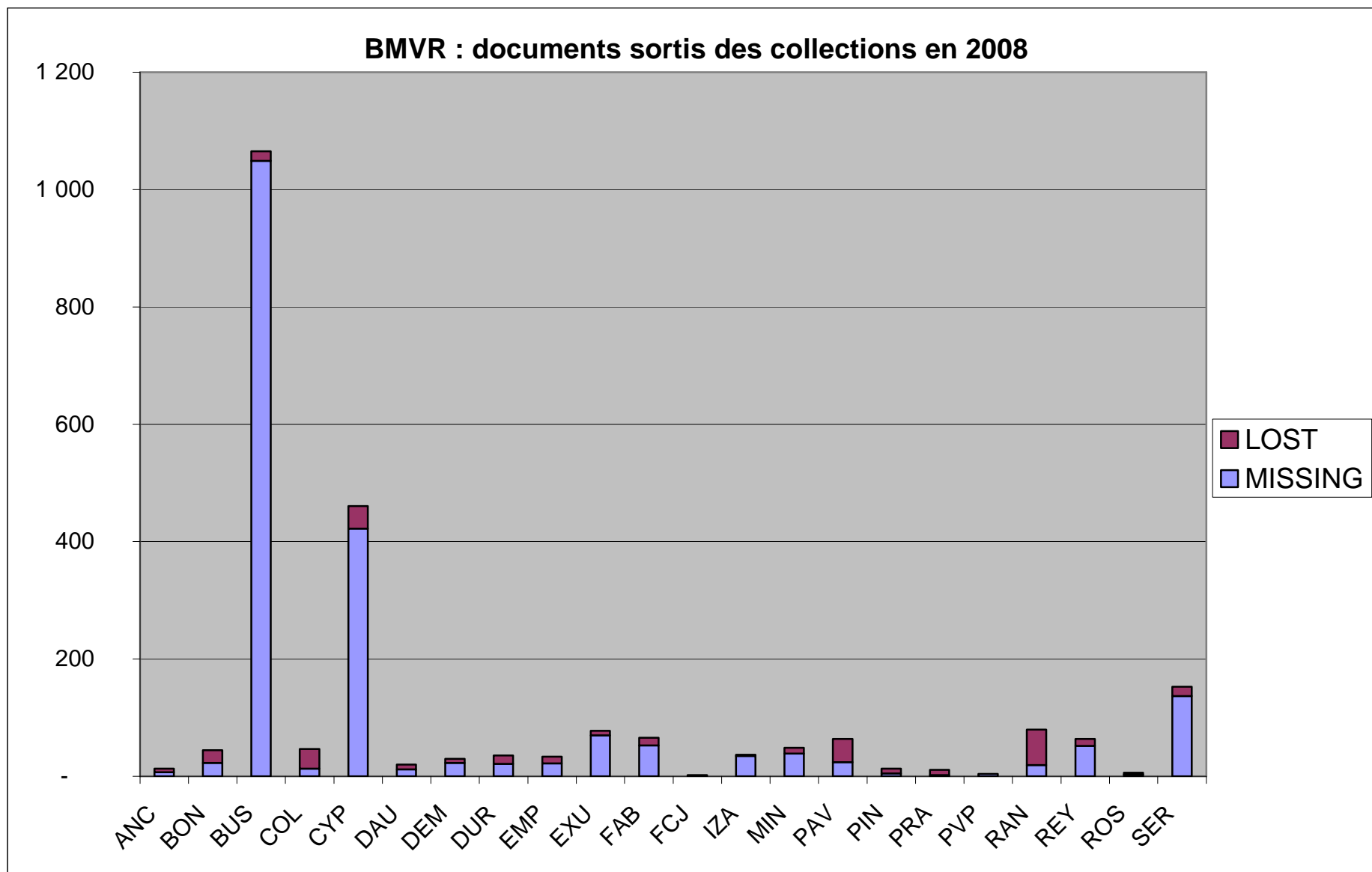
RESEAU : Collections au 31/12/08 :
598 000 docs (par Type de Mat)

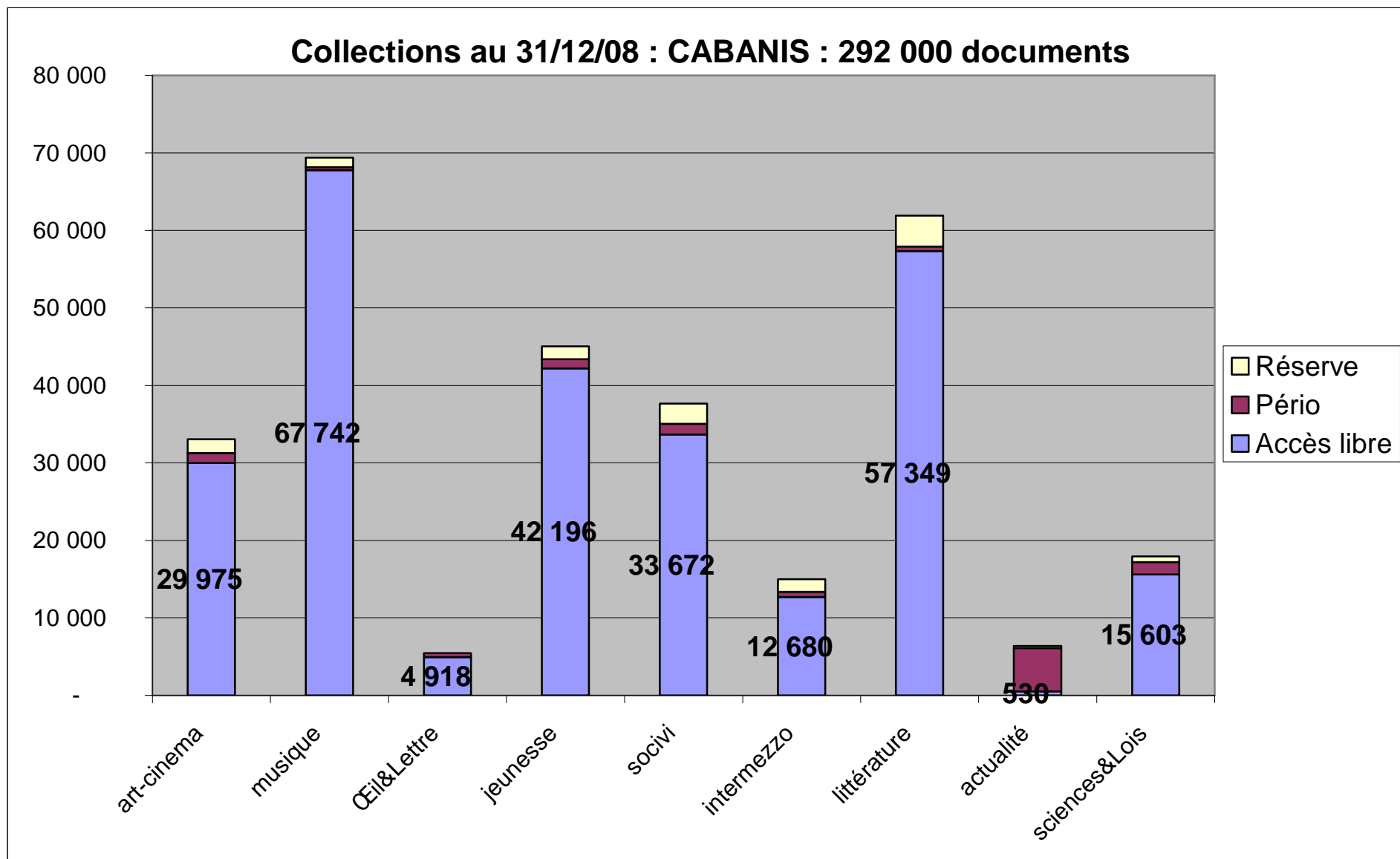


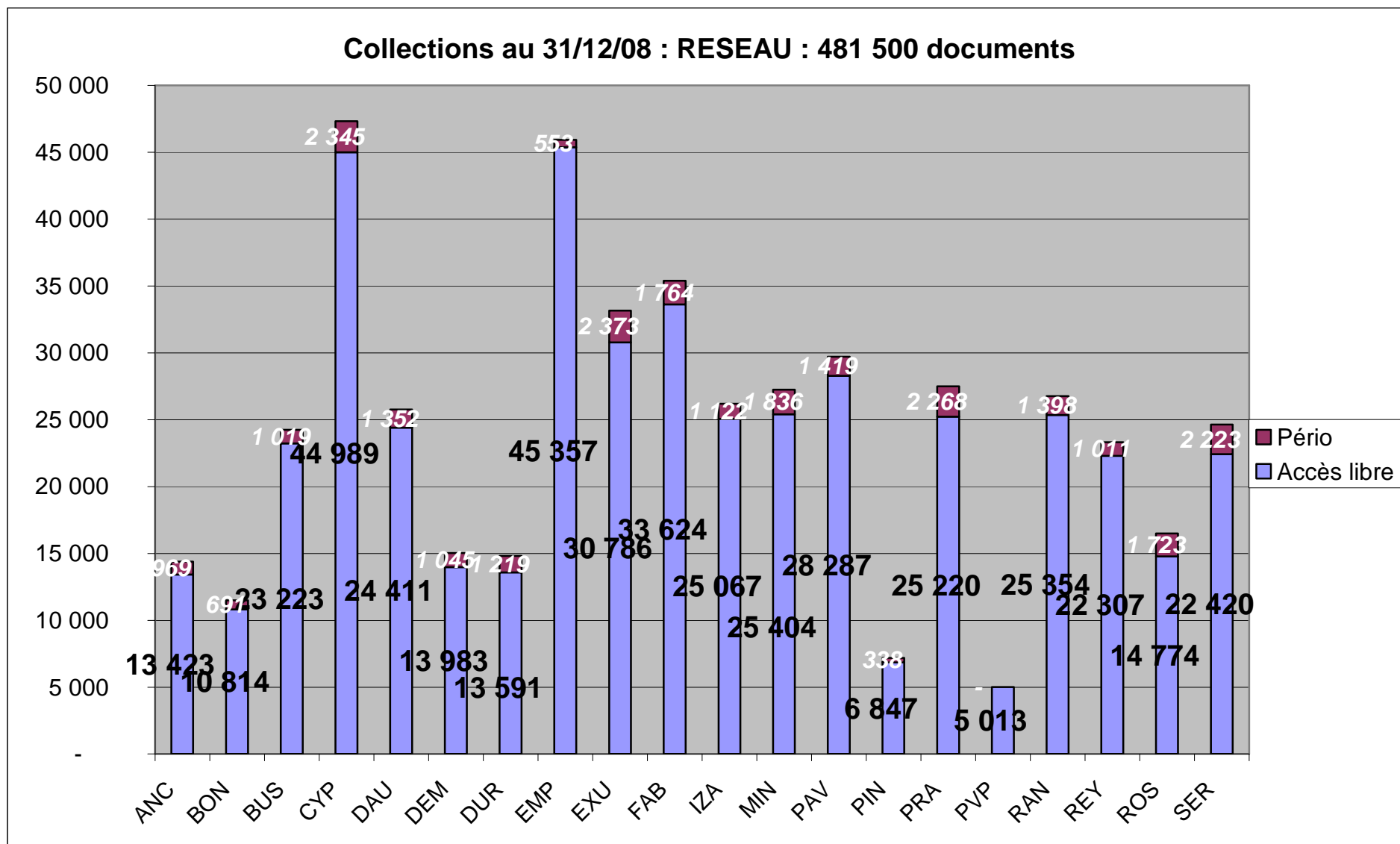


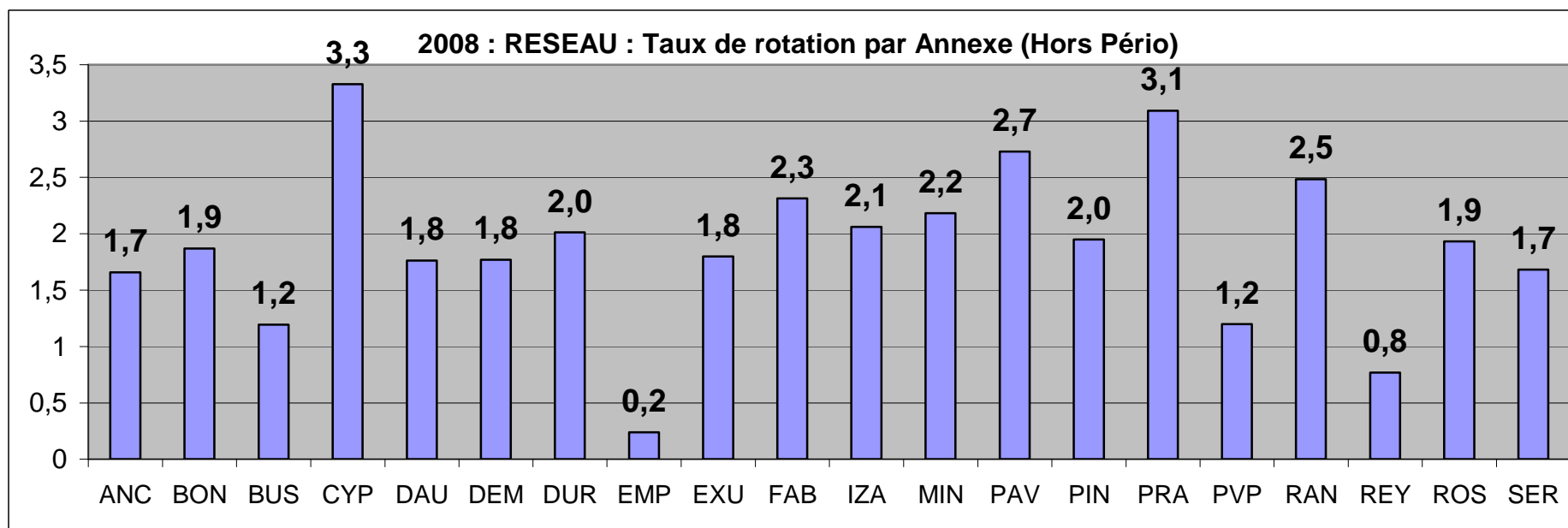
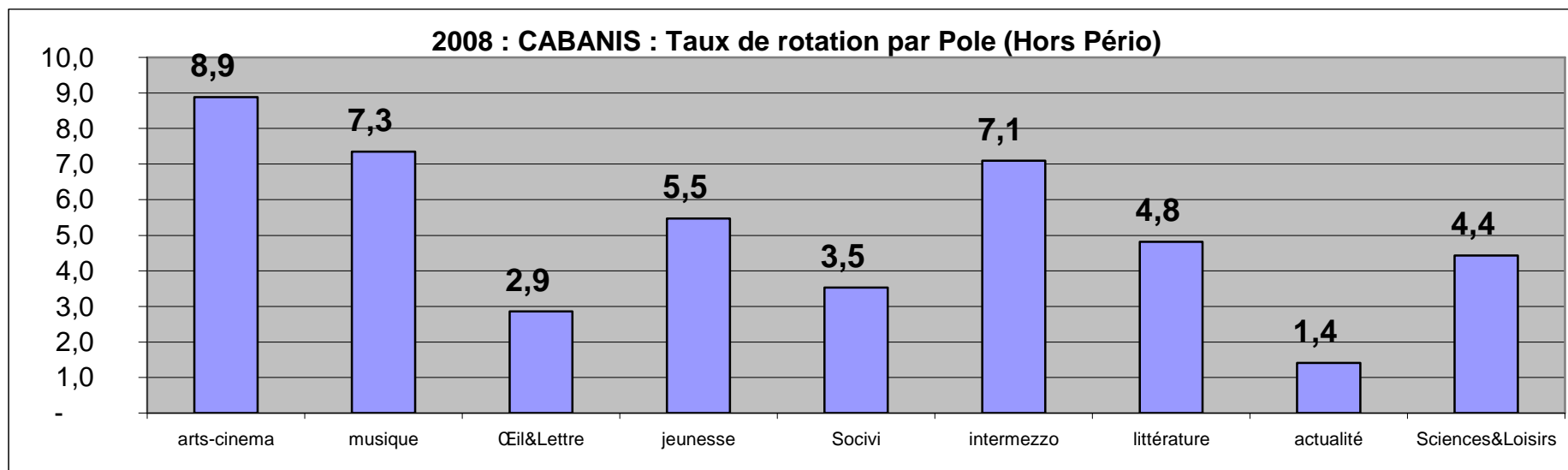
NB : Taux de rotation = Nb prêts dans l'année écoulée / Nb total de documents

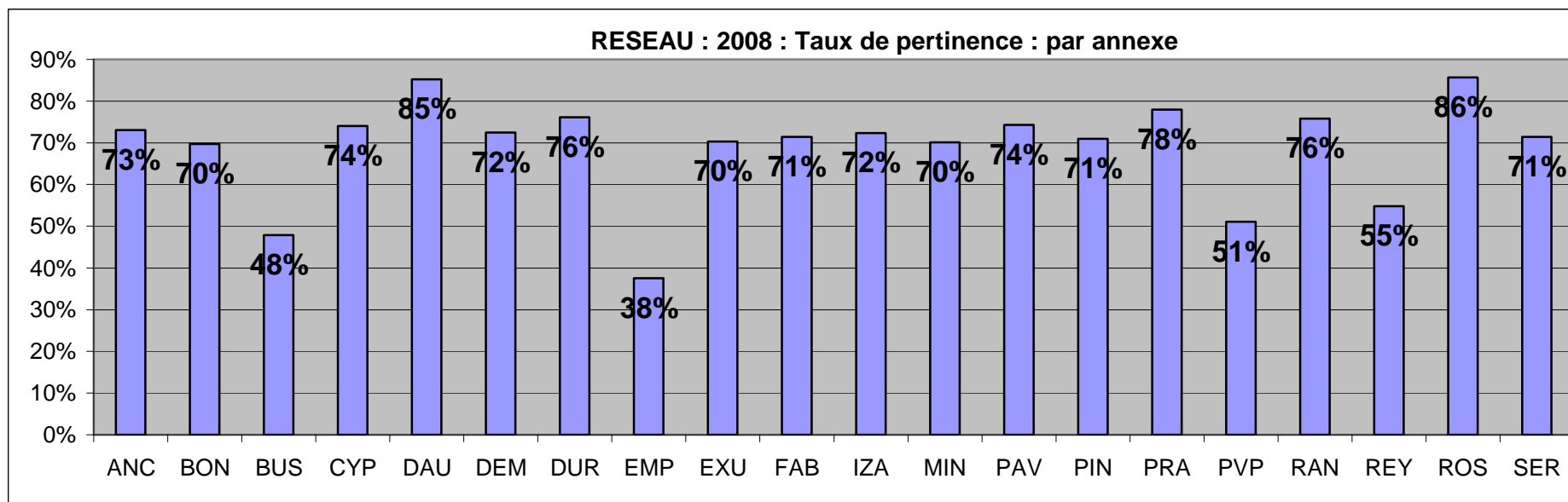
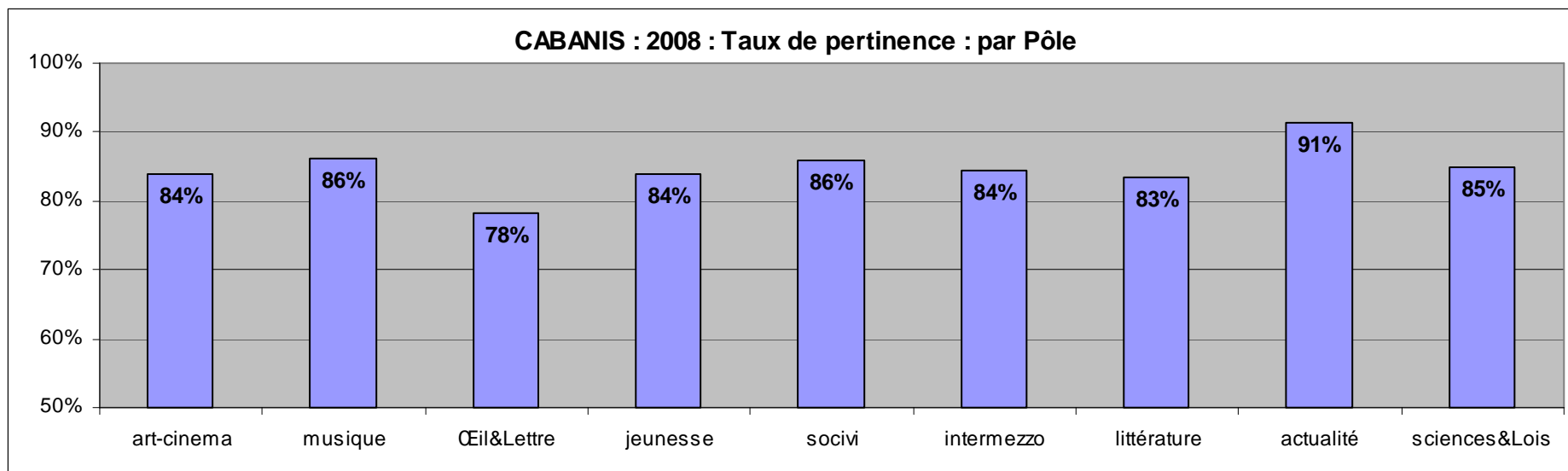




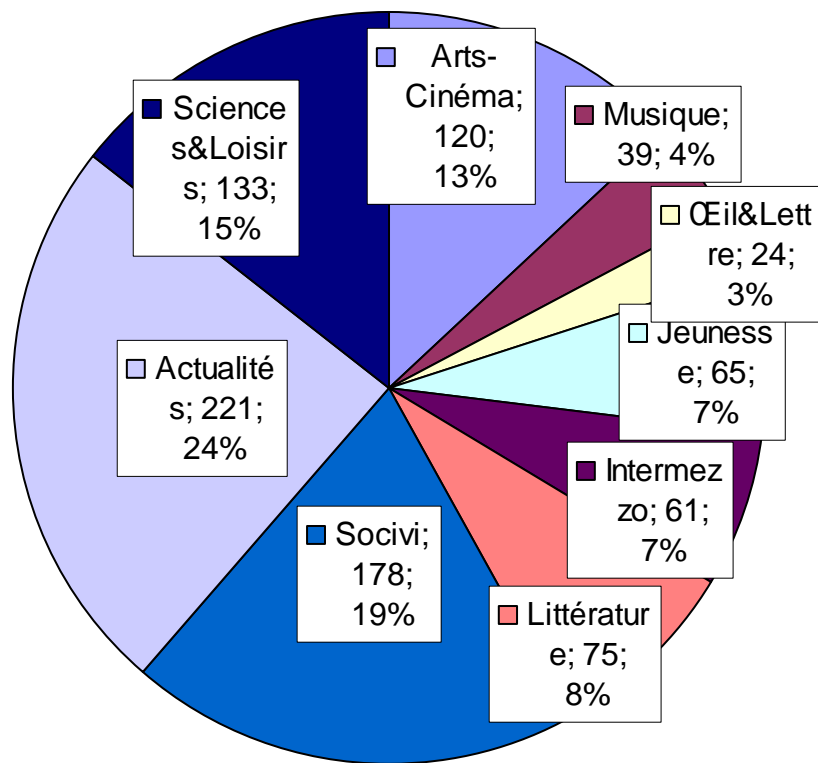




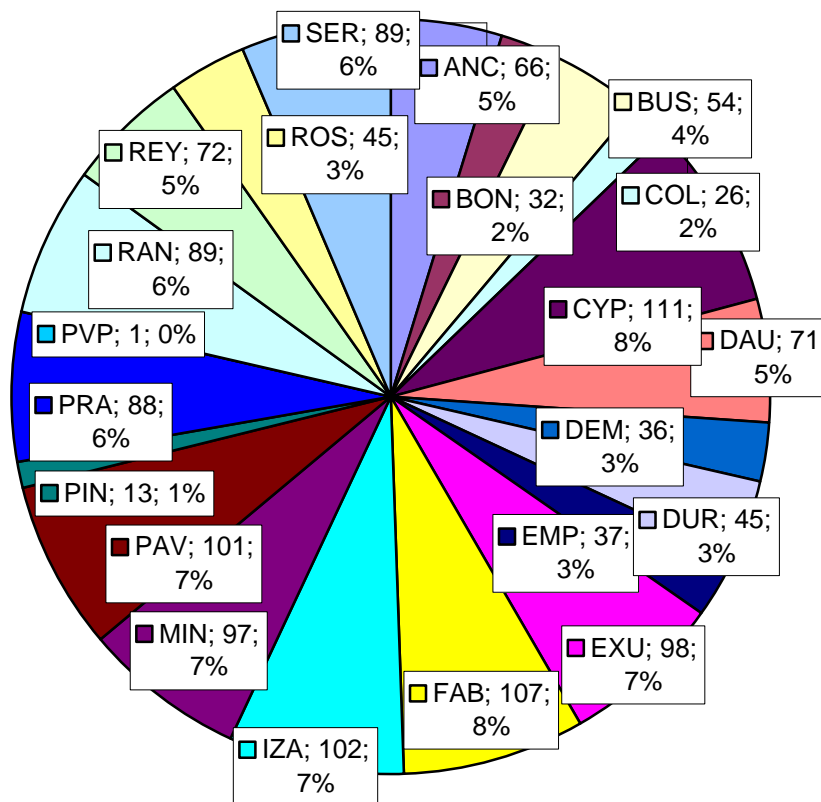




**CABANIS : Périodiques au 31/12/08 :
933 notices de controle**



**RESEAU : Périodiques au 31/12/08 :
1380 notices de controle**



Acquisitions

Au cours de l'année 2008, la BMVR a acquis :

- 138 215 Documents à la BMVR.
 - Dont : 37 838 périodiques (27% des acquisitions)
 - Dont : 11 127 CDs (8%)
 - Dont : 14 099 DVDs (10%)
 - Dont : 5 121 BDs (4%)

Au cours de l'année 2008, la Médiathèque a acquis :

- 43 024 Documents à CABANIS Soit 31% des acquisitions de la BMVR.
 - Dont : 8 338 périodiques (19% des acquisitions)
 - Dont : 7 462 CDs Adulte (17%)
 - Dont : 354 CDs Jeunesse (1%)
 - Dont : 6 775 DVDs (16%)
 - Dont : 2 109 BDs (5%)

Au cours de l'année 2008, Périgord a acquis :

- 25 958 Documents à PERIGORD. Soit 19% des acquisitions de la BMVR.
 - Dont : 11 616 périodiques (45% des acquisitions)

Au cours de l'année 2008, le Réseau a acquis :

- 69 233 Documents dans le RESEAU. Soit 50% des acquisitions de la BMVR.
 - Dont : 17 884 périodiques (26% des acquisitions)
 - Dont : 1 969 CDs Adulte (3%)
 - Dont : 1 341 CDs Jeunesse (2%)
 - Dont : 7 323 DVDs (11%)
 - Dont : 3 012 BDs (4%)

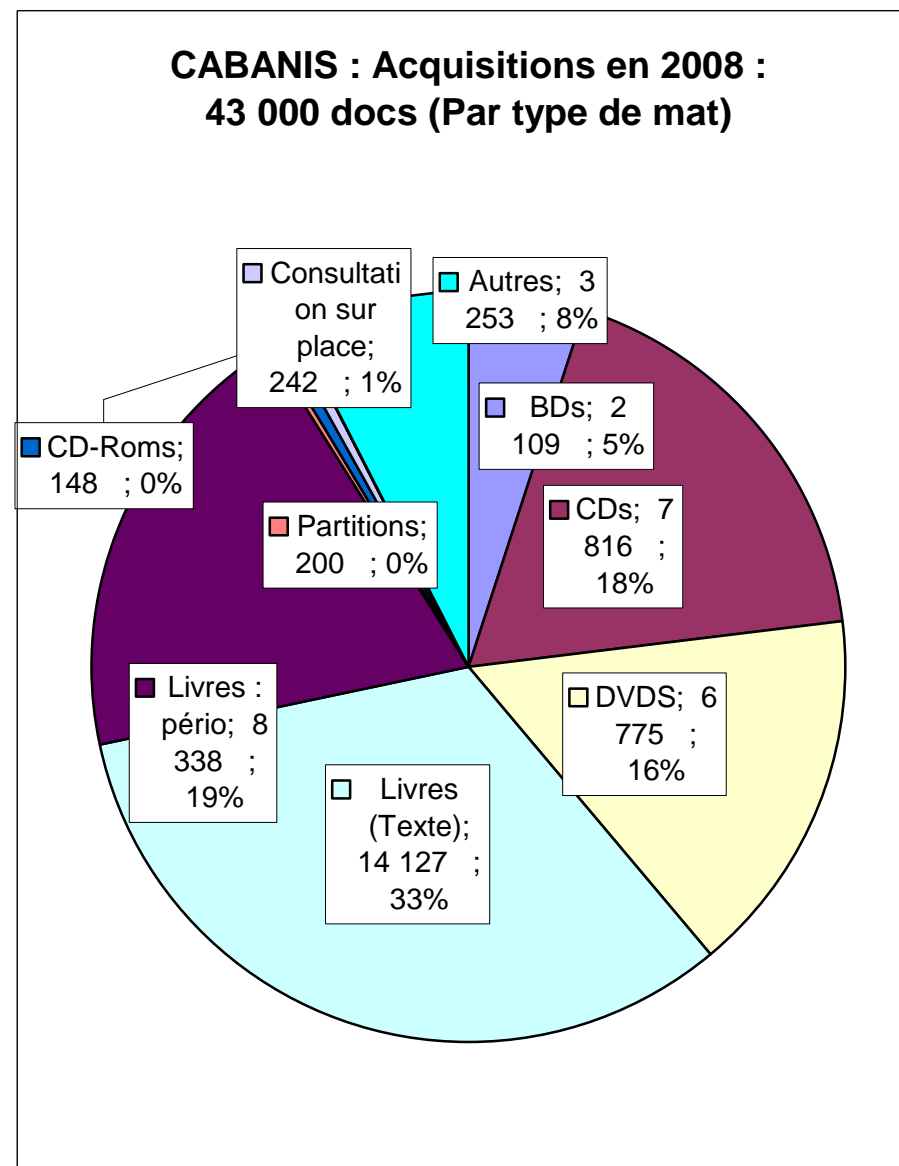
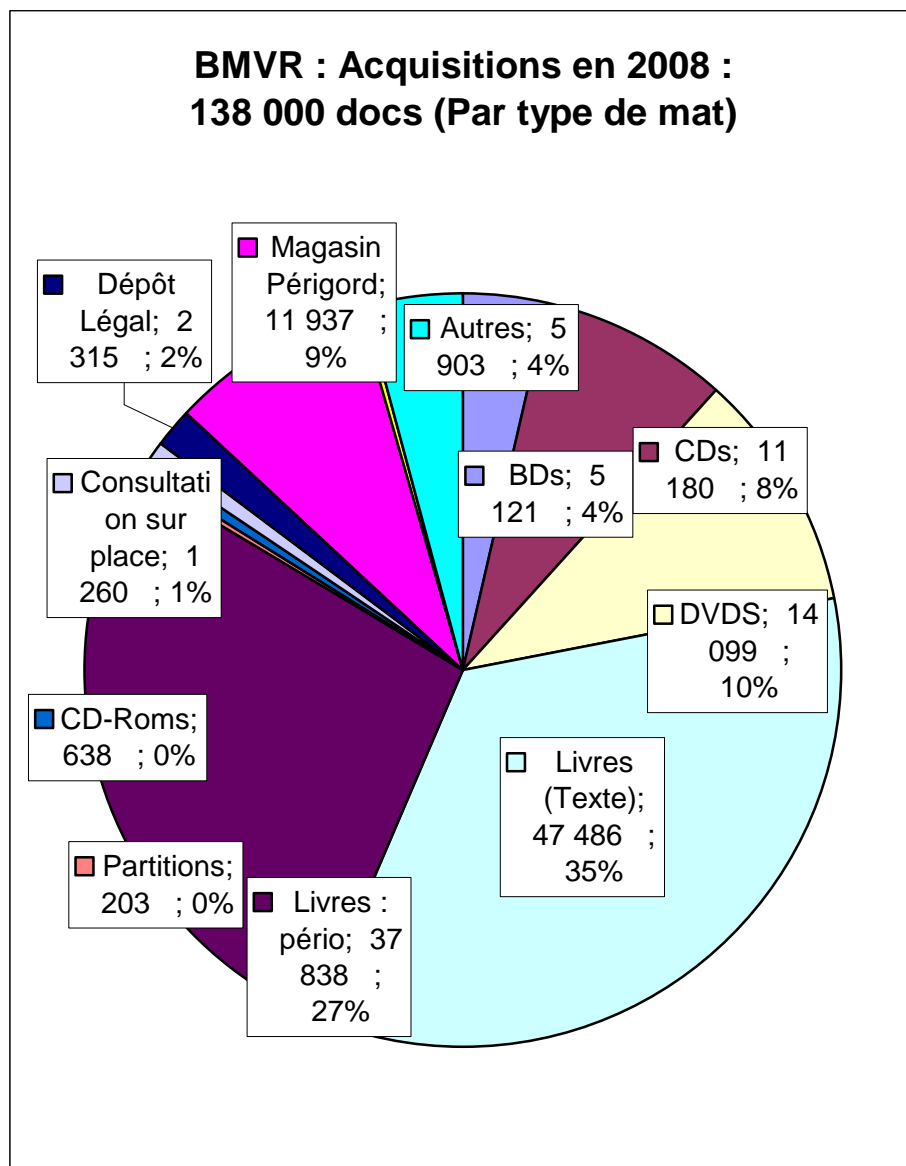
Evolution par rapport à 2007 :

Acquisitions :

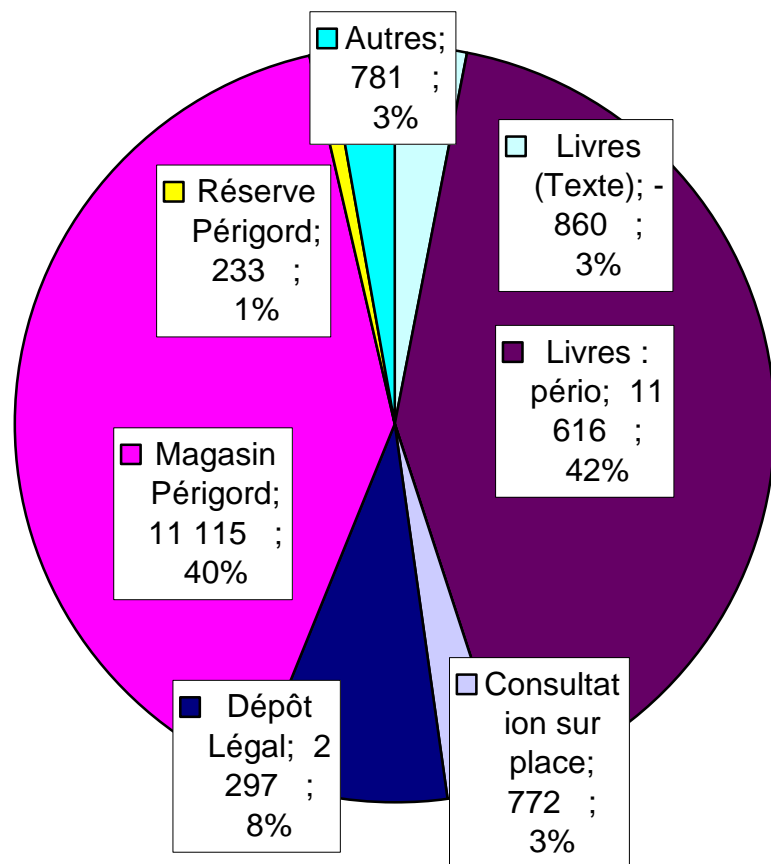
- BMVR : - 1 %
- Médiathèque : - 6 %
- Périgord : - 1 %
- Réseau : + 3 %

NB : Ce que nous appelons, par facilité, « acquisitions », correspond en fait aux « documents mis en service ».

NB : Acquisitions sur l'intégralité des types de matériel.



**PERIGORD : Acquisitions en 2008 :
26 000 docs (Par type de mat)**



**RESEAU : Acquisitions en 2008 :
69 000 docs (Par type de mat)**

